

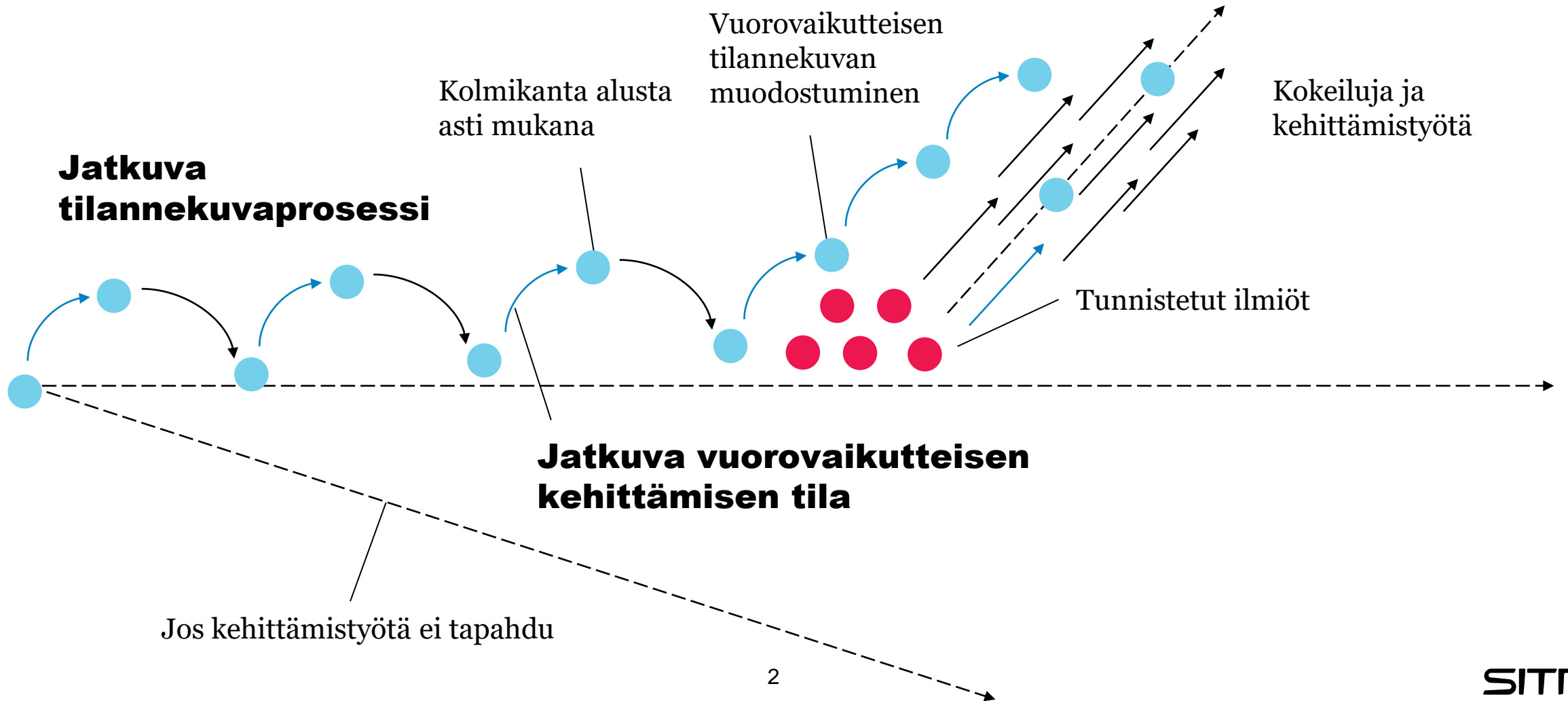
Osaamisen uusi aika 2030+ Varsinais-Suomen tulevaisuusfoorumi

Sitran Osaamisen aika –prosessi
Tilannekuvasta kohti tulevaisuutta

1.12.2021

Projektijohtaja Helena Mustikainen

Alueen elinvoimatyö tehdään yhdessä



Sitra Lab foorumeiden välisenä sillanrakentajana

Tiimit ja aiheet



Alueelliset tilannekuvafoorumit



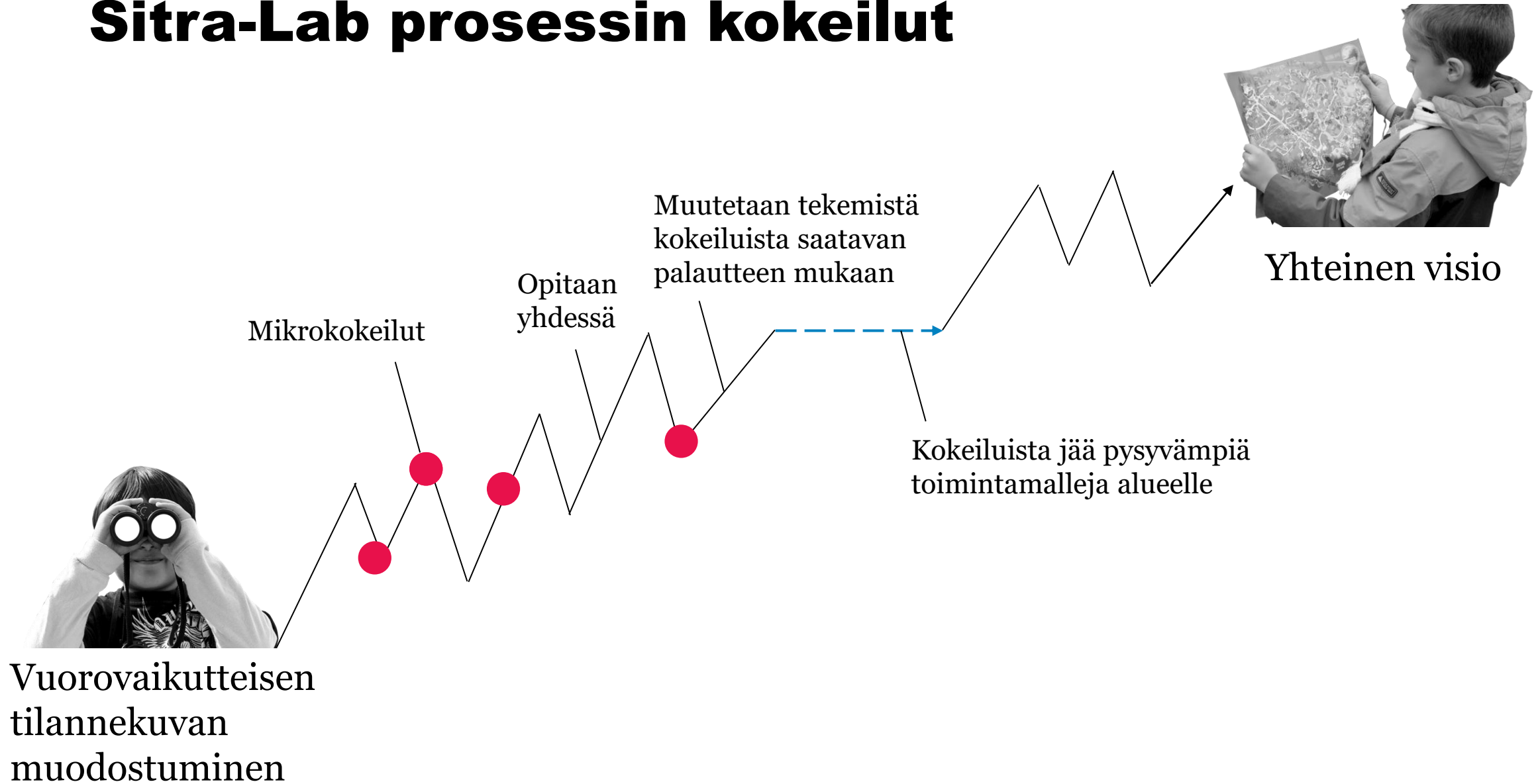
Sitra-Lab prosessi sillanrakentajana

Kokeilujen opit ja suositukset



Alueelliset tulevaisuusfoorumit

Sitra-Lab prosessin kokeilut



Vaikuttavuusketju

Mitä tehdään ja saadaan aikaan käytännön tasolla alueella?

IOOI-malli

I=Input

O=Output

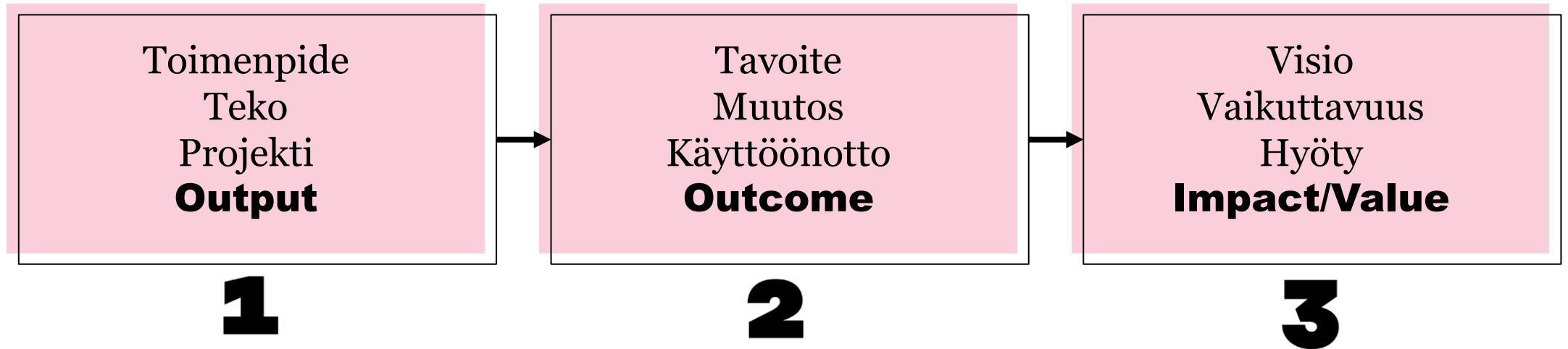
O=Outcome

I=Impact

Miltä onnistuminen 2-3 vuoden kuluttua alueella näyttää?

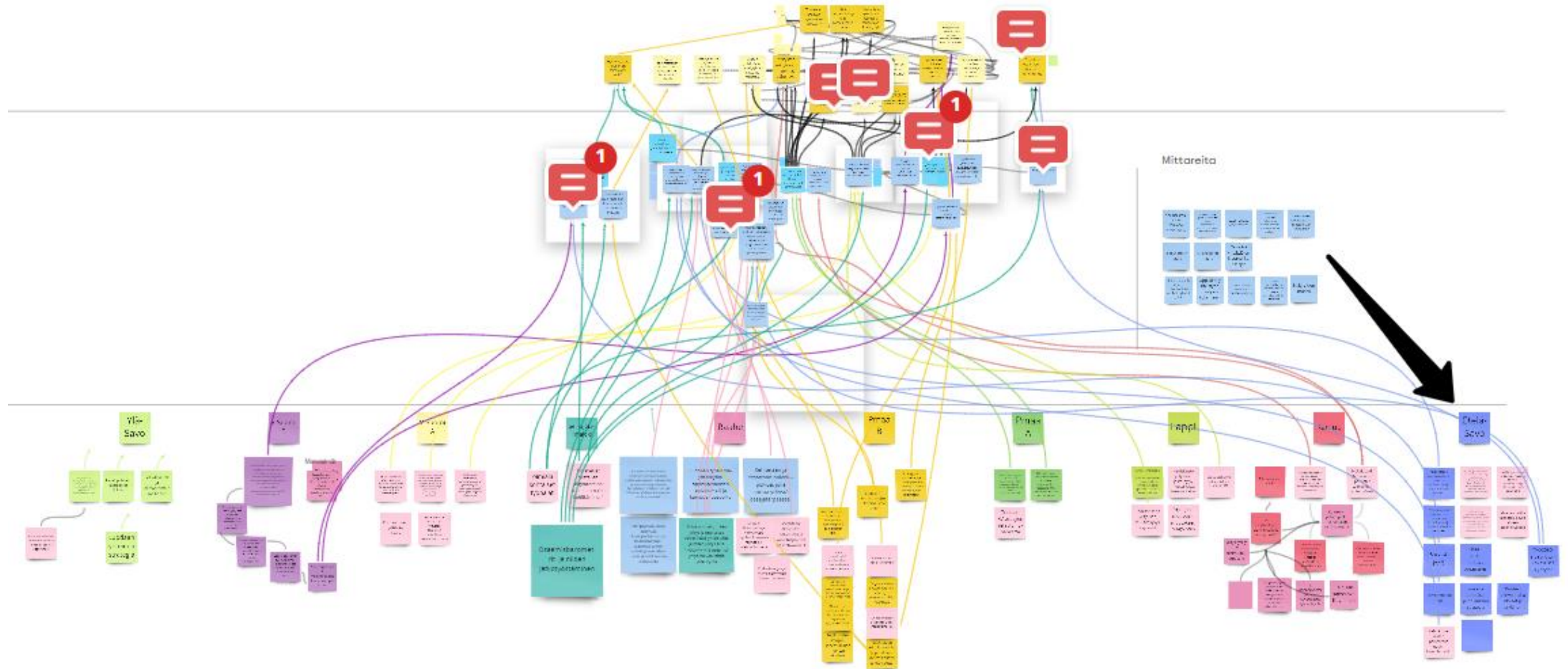
Mitä kohti halutaan alueella mennä tulevaisuudessa?

Lab-tiimin kokeilu



Lab-tiimin kokeilu auttaa ymmärtämään muutostavoitetta (2) sekä suunnittelemaan alueen kehittämistyötä (1)

Vaikuttavuusketjujen työstö



Vaikuttavuus syntyy monia reittejä

Vaikuttavuus

Alueen yrityksillä on edellytykset kasvaa ja menestyä

Muutos

Varsinais-Suomi B:

Ekosysteemin nivelpaikkojen ihmisten (organisaation drivereiden, asioiden kehittäjien) tunnistaminen ja yhteen kokoaminen. Syvällisempi yhteistyö verkoston kanssa (kaupungit, oppilaitokset, järjestöt, yritykset yms. ekosysteemi), johon sisältyy molemminpuolisten tarpeiden tunnistamista, reagoitukykyä ja ratkaisujen löytymistä.

Varsinais-Suomi A:

Yritykset, oppilaitokset ja julkiset toimijat näkevät yhteistyön arvon. Yhteistyö ja ratkaisut viedään suoraan yrityksiin. Yhteistyötä koordinoidaan ja johdetaan paikallisesti ja keskitetysti.

Pirkanmaa B:

Koulutuspaikat houkuttavat ja yrityksiin saadaan lisää osaajia. Yritys-oppilaitosyhteistyön suora, konkreettinen toimintamalli (Parkano hyvänä esimerkkinä) on vakiintunut käyttöön myös muualle Pirkanmaan alueelle.

Raahe: Konkreettinen palvelumalli osaajien rekrytointiin; käytännön toteutuksen ja viestinnän kautta saadaan aktivoitua yleiseen käyttöön (oppilaitos-yritys)

Sitra Lab kokeilut

**Miten tästä
eteenpäin?**

**Kaikki lähtee
tavoitteen
asettamisesta
muutokselle**

Vaikuttavuusketju

Mitä tehdään ja saadaan aikaan käytännön tasolla alueella?

IOOI-malli

I=Input

O=Output

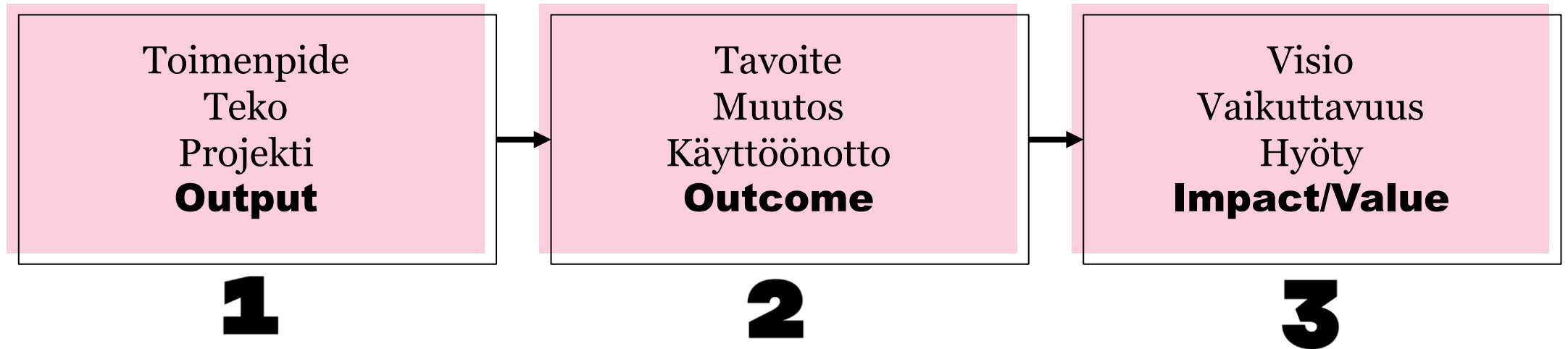
O=Outcome

I=Impact

Miltä onnistuminen 2-3 vuoden kuluttua alueella näyttää?

Mitä kohti halutaan alueella mennä tulevaisuudessa?

Lab-tiimin kokeilu



Lab-tiimin kokeilu auttaa ymmärtämään muutostavoitetta (2) sekä suunnittelemaan alueen kehittämistyötä (1)

VAIKUTTAVUUS / impact

Muutos keskipitkän ja pitkän aikavälin yhteiskunnallisessa hyödyssä.

Mitä kohti haluamme mennä meidän alueellamme?

Kuvaus:

Mittari:

MUUTOS / outcome

Yhteiskunnalliseen hyötyyn vaikuttavat muutokset käyttäytymisessä ja rakenteissa.

Mikä muuttuu? Miltä tilanne näyttää 1-3 vuoden kuluttua?

Kuvaus:

Mittari:

TEKO / output

Muutoksia tuottavat käytännön teot.

Mitä tehdään ja saadaan aikaan käytännön tasolla?

Kokeilu

Kuvaus:

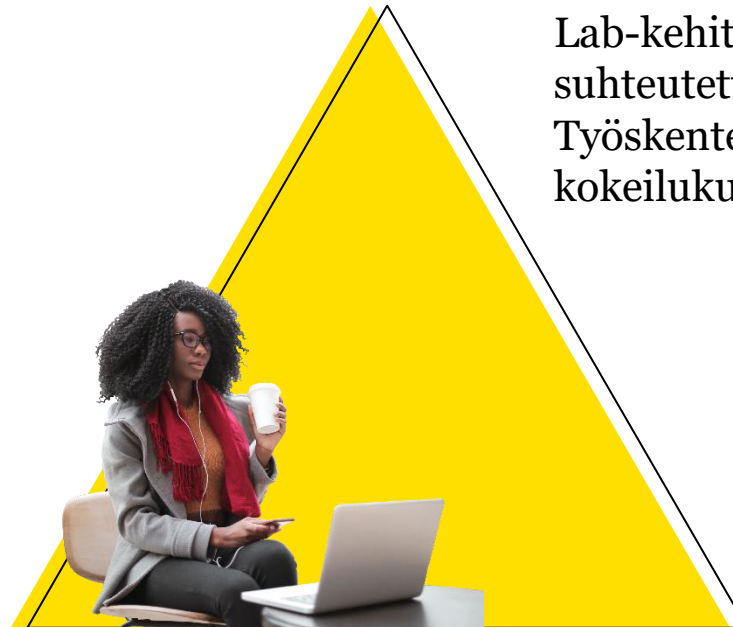
Mittari:

Tavoitteen asetantaan vaikuttavat osa-alueet - > Jokaiselle teolle (kokeilu(projekti/hanke) on asetettava realistiset tavoitteet

TAVOITE/TULOS LAAJUUS/LAATU

Väline, jolla varmistetaan hankkeen toteutuminen: esimerkki Lab kokeilun osalta:

Lab-kehittäjätiimin kokeilun tavoite suhteutettuna aikatauluun ja resursseihin. Työskentelytapana kokeileminen vrt. Video kokeilukulttuurista



AIKATAULU

Lab-kehittäjätiimin työskentelyn aikataulu

RESURSSIT/OSAAMINEN

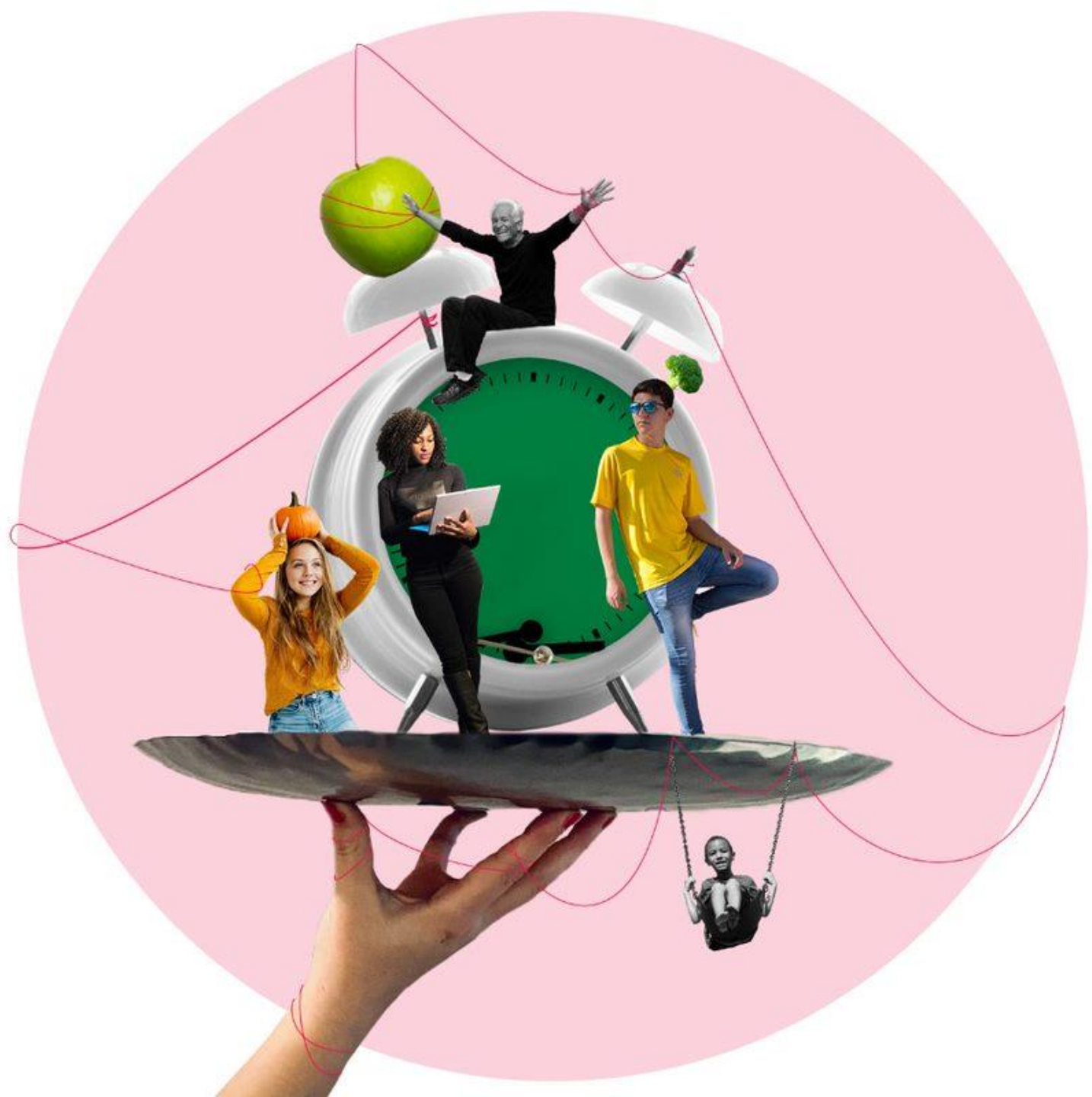
Lab-kehittäjätiimiin osallistuvat henkilöt ja alueesta riippuen muu osaaminen ja tuki

Millä suosituksilla?

Tervetuloa mukaan Sitran
elinikäisen oppimisen
suositusten
julkistustilaisuuteen
ma 13.12. Klo 9.00-10.45

Ilmoittautuminen
(sitra.fi/tapahtumat)

[Sitran suositukset
elinikäisen oppimisen
edistämiseksi Suomessa -
Sitra](#)



**HYVÄÄ
HUOMISTA,
SUOMI!**

