

PEMAMEK

THE WELDING AUTOMATION COMPANY.



Transforming the manufacturing industry globally.

53

Years of excellence

Extensive knowledge and know-how in welding and production automation.

350

Employees

During the past ten years, Pemamek has gained significant growth.

90%

Export

Over **90%** of the annual production is exported worldwide.



Osaaminen ennakointi

Pemamekin teesit

- Yrityksen oma indetiteetti & persoona vahvuus osaajien löytämisessä.
- Mitä kapeampi toimiala, sitä tärkeämpää on vahva in-house- osaaminen.
- Elinikäistä oppimista ei vain sallita – se tulee priorisoida. Oppiminen on kaikkien vastuulla.

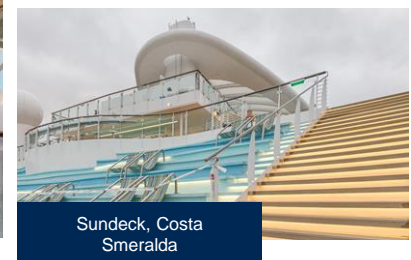
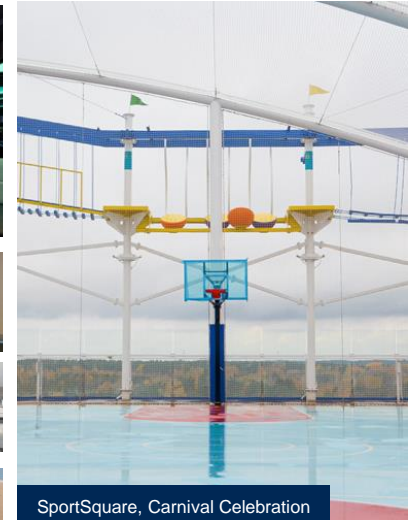


NIT Naval Interior Team

Ennakointiforum /24.5.2023 / Ilkka Hiekkanen

NIT

- Kansainvälinen konserni, perustettu 2000 Suomessa
 - Suomi (Piikkiö, Turku, Eura, Rauma)
 - Saksa, Norja ja Japani
- Kokonaistoimittaja risteilijä-, ferry- ja muihin laivatyyppeihin eri alueisiin (matkustaja, miehistö)
 - Myös taustat (terästyöt, HVAC, putket, eristyksen, sähkö)
 - Laaja verkosto alihankinta ja partneryrityksiä
- 100 laiva-alan motivoitunutta ja alansa osaavaa ammattilaista
 - In-house design and engineering, project management, planning, hankinta ja logistiikka
- Liikevaihto 2022: 28 M€
 - Ennuste 2023: 45 M€



Tulevaisuuden tekijät meriteollisuudessa

- Tekijät
 - Suurin osa tarvitaan edelleen “perustehtäviin” -> peruskoulutuksen arvostus ja tärkeys (laaja-alainen tekninen koulutus, kaupallinen ymmärrys)
- Uuden oppijat
 - Teknologiat, jotka eivät välttämättä tiedossa koulumaailmassa (IT-pohjaiset teknologiat ja niiden integrointi)
 - Yritysten ja koululaitosten yhteistyö (mitä koulussa opetetaan ja miten yritykset vuorovaikuttaa) Esim. InTO-malli hyväksi havaittu
- Kehittäjät
 - Vain osa pääsee mukaan kehittämään uutta teknologiaa tai toimintatapoja
 - Kilpailukyvyn kannalta erittäin tärkeää -> kehitys- ja investointipäätökset ehdottoman tärkeitä (kilpailu kovaa, varsinkin Itä-Eurooppa mukana, hintataso?)

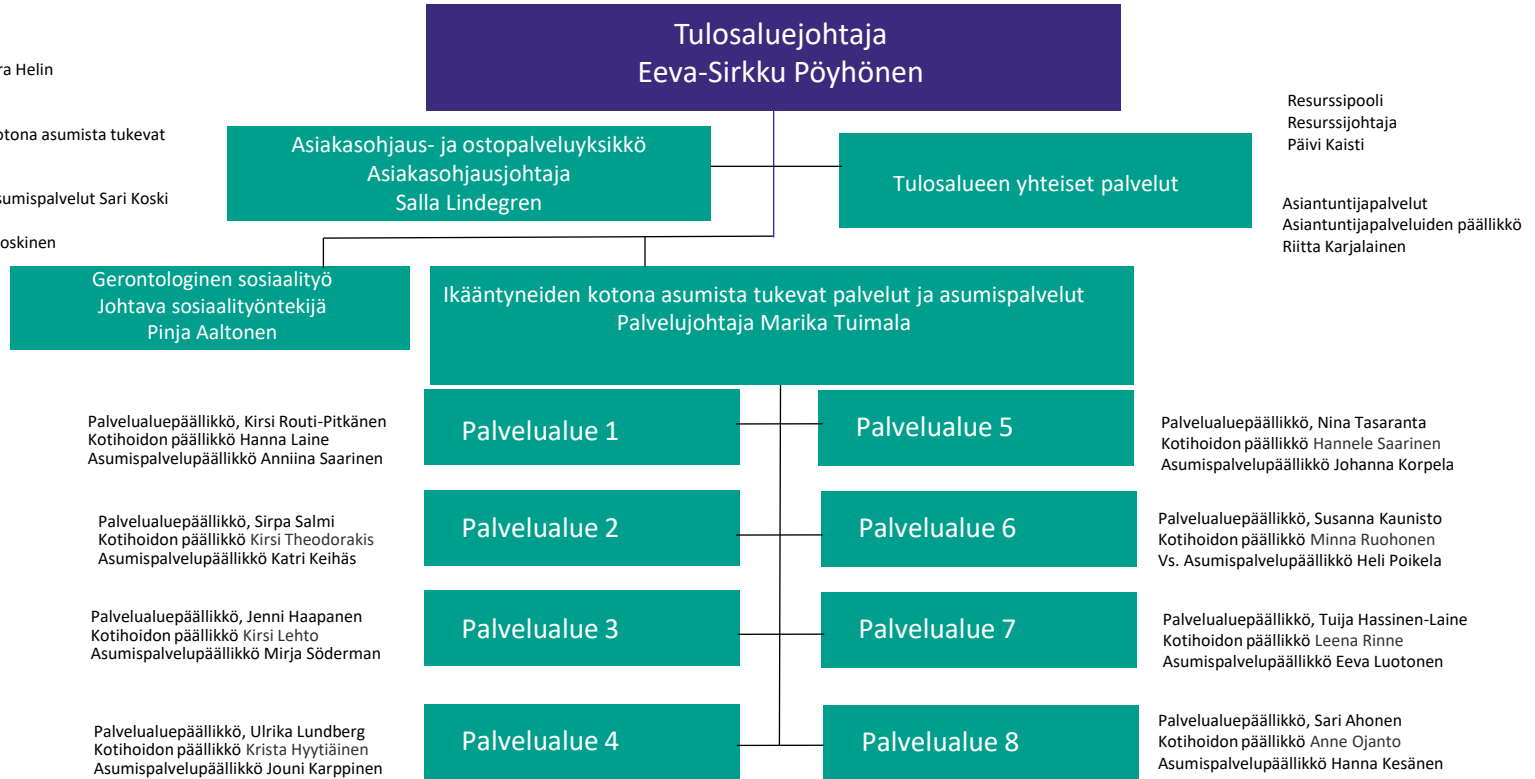
Ikääntyneiden palvelut (20.4.2023)

Asiakasohjaus
Asiakasohjauksen päällikkö Eira Helin

Palveluohjaus
Palveluohjauksen päällikkö, kotona asumista tukevat palvelut Maria Vesala

Palveluohjauksen päällikkö, asumispalvelut Sari Koski

Ostopalvelupäällikkö Samuli Koskinen



Resurssipooli
Resurssijohtaja
Päivi Kaisti

Asiantuntijapalvelut
Asiantuntijapalveluiden päällikkö
Riitta Karjalainen

Henkilöstöä yhteensä
n.5200

Osaajapula

- Palvelurakenteen kehittäminen (mm. teknologia vahvasti mukaan)
- Monipuoliset koulutusmahdollisuudet
- Koulutuksen ja työelämän yhteistyö
- Moniammatillisuus ja maahanmuuttajat
- Oikeat osaajat oikeissa paikoissa tekemässä sitä työtä johon he ovat saaneet koulutuksen
- Uudet tavat tehdä työtä ja uudistaa ammattilaisten työnjakoa
- Tutkimusten mukaan on hyvin tiedossa miksi osaajat eivät tule ikääntyneiden palveluihin töihin → sisältää sekä yhteiskunnallisia ja isoja päätöksiä, mutta myös ruohonjuuritason mahdollisuuksia.

Osaamisen vahvistaminen

- Osaaminen pitää ensin tunnistaa organisaatioissa
- Osaamista tulee osata johtaa kaikilla tasoilla (ammattijohtajat)
- Osaamisen ennakointi (gerontologinen osaaminen)
- Opiskelijoiden ohjaaminen
- Ennaltaehkäisy ja kuntoutus tavoitteena kaikkialla ja kaikilla
- Näyttöön perustuvat käytännöt
- Sairauskeskeisestä hoidosta ymmärrykseen ikääntymisestä elämänvaiheena (ihmislähtöisyys)
- Osaamisen vahvistamisella taklataan osaajapulaa

Ikääntyneiden asema yhteiskunnassa Julkisuuskuva palveluista Asenteisiin liittyvät muutostarpeet

Unica ravintolat kaikille

Mukana arjen parhaisa ruokahetkissä ja tärkeissä tapahtumissa! Uniikit varattavat tilat ja laadukkaat palvelut pieneen ja isoon tarpeeseen räätälöitynä.

YLIOPISTON KAMPUS

- | | |
|------------------------|-------------------------|
| 1. Assarin Ullakko | Ylioppilastalo |
| 2. Macciavelli | Educarium |
| 3. Galilei | Agora |
| 4. Monttu ja Mercatori | Turun Kauppakorkeakoulu |

KUPITTAAN KAMPUS

- | | |
|----------------|------------|
| 5. Dental | Dentalia |
| 6. Deli Pharma | PharmaCity |
| 7. Linus | ICT-City |
| 8. Kisälli | EduCity |
| 9. Delica | PharmaCity |

LINNANKADUN TAIDEKAMPUS

10. Muusa
11. Sigyn

HENKILÖSTÖRAVINTOLAT

- | | |
|------------------|-------------|
| 12. Kaffeli | Leaf Center |
| 13. Lemminkäinen | Kupittaa |
| 14. Rammeri | Lahti |
| 15. Ruokakello | Runosmäki |

MUUT

- | | |
|----------------------|------------|
| 16. Unican kulma | Keskusta |
| 17. Pub Kaivomestari | EduCity |
| 18. Fabrik Café | PharmaCity |
| 19. Piccu Maccia | Educarium |



KAMPUKSEN PARHAAT

- Turun yliopiston ylioppilaskunnan (Universtas Oy) pääomistama 51 % ja Compass Group Finlandin 49 % osaomistama
- Liikevaihto v. 2022 8,8 milj. €
- Kattava palvelutarjonta lounaista, kahviloista, buffet ruokailuista sekä välipaloista, monipuoliset catering- ja juhlapalvelut
- Unicalaisia 105 henkeä, vakituisesti 99 %
- Vakinaisen henkilöstön ikärakenteessa
 - 29 % 30-39 –vuotiaita
 - 27 % 40-49 –vuotiaita
 - 26 % 50-59 –vuotiaita
 - yli 60-vuotiaita ja alle 30-vuotiaita on vajaa 10 % kumpaakin
- Naisia vakituisissa työsuhteissa 77 % ja miehiä 23 %
- Muun kuin Suomen kansalaisia 17 % työntekijöistä
- Työtehtäviä
 - Esihenkilörooleja n. 30 % työtehtävistä
 - Kokkeja 19 %, salihenkilökuntaa 28 % ravintolatyöntekijöitä 11 % työtehtävistä
 - Unicalla tehdään töitä myös mm nimikkeillä kondiittori, kylmäkkö ja astiahuoltaja



Majoitus- ja ravitsemisala



VETOVOIMA

- Alan houkuttelevuus ja työllistämisvarmuus koki koronan aikana historian pahimman iskun, alalta lähti arviolta 10 000 osaajaa
- Kohtaanto ongelma on näkyvä, samaan aikaan TE-toimistossa kokkeja ja tarjoilijoita työttömänä tuhansia, kun hakuja avoinna – miten saadaan palaamaan takaisin alalle, osaajiksi tai saamaan työkykyiseksi?



PITOVOIMA

- Palkkaus ja työajat haastavat perheellisiä hakemaan alan ulkopuolelta töitä, toisaalta monipuoliset työmahdollisuudet lisäävät liikkuvuutta alan sisällä
- Z-sukupolven myötä käynnissä todellinen työelämän murros, työsuhte-etuihin kiinnitetään entistä enemmän huomiota ja uskollisuus työnantajia kohtaan on laskenut – miten majoitus- ja ravintola-ala vastaa muutokseen?



OSAAMINEN

- Reformi eli uusi ammatillinen koulutus tuli voimaan vuoden 2018 alusta, yhä enemmän painotusta työpaikoille
- Oppimisen ja osaamisen laatu epätasaista – miten varmistetaan perustaitojen oppiminen ja kehittyminen?



KOULUTUS

- Alan koulutuksiin hakijoiden määrä on jatkuvasti pienentynyt sekä yhteishaussa, että jatkuvassa haussa, mara-alan vetovoima oli v. 2021 yhteishaussa kaikista koulutusaloista alhaisin
- Sekä nuorten hakeutuminen alan koulutuksiin, että täydennyskoulutus, alanvaihtajille suunnatut tutkinnon osat ja mahdollisesti räätälöidyt työvoimapolitiittiset ratkaisut vaativat aktiivista yhteistyötä eri alan sidosryhmiltä – kuka ja mitkä tahot saavat positiivista muutosta aikaiseksi?



KANSAINVÄLISYYS

- Henkilökunnan ja asiakkaiden kielitaito palveluammattissa työskentelevien muun kuin kotimaisten kielten osaajien työn ohjauksessa, työyhteisöön integroimisessa ja toisaalta palveltavana olevana etenkin pääkaupunkiseudun ulkopuolella puutteellista
- Tarveharkinta ja tuloajat haastavat – miten varmistetaan kilpailukyky?

Lounea

VALOKUITU

Suomen suurin ja nopeimmin kasvava valokuituoperaattori kuitukotiin markkinassa ja neljänneksi suurin tietoliikenneoperaattori.

Paikallisena toimijana kehitämme kuntien ja kaupunkien vetovoimaa rakentamalla luotettavia yhteyksiä tuomaan iloa elämään ja tehokkuutta toimintaan.

Olemme sitoutuneet olemaan hiilineutraali omien päästöjemme osalta jo tämän vuoden aikana ja koko toimintaketjumme osalta viimeistään vuonna 2026.



Lounea

VALOKUITU



Mikä kieli



Keinoäly työkaverina



Paikkariippumattomuus



Luontaiset taipumukset vs. substanssiosaaminen

