

# Eläkepoistumat Varsinais-Suomessa 2024–2029

Eläkepoistumat TEM-tiekartan aloilla

Juha Pusila

Turun tutkimus- ja ennakointipalvelu

20.11.2023

## Varsinais-Suomen osaamisen tulevaisuutta ennakoimassa

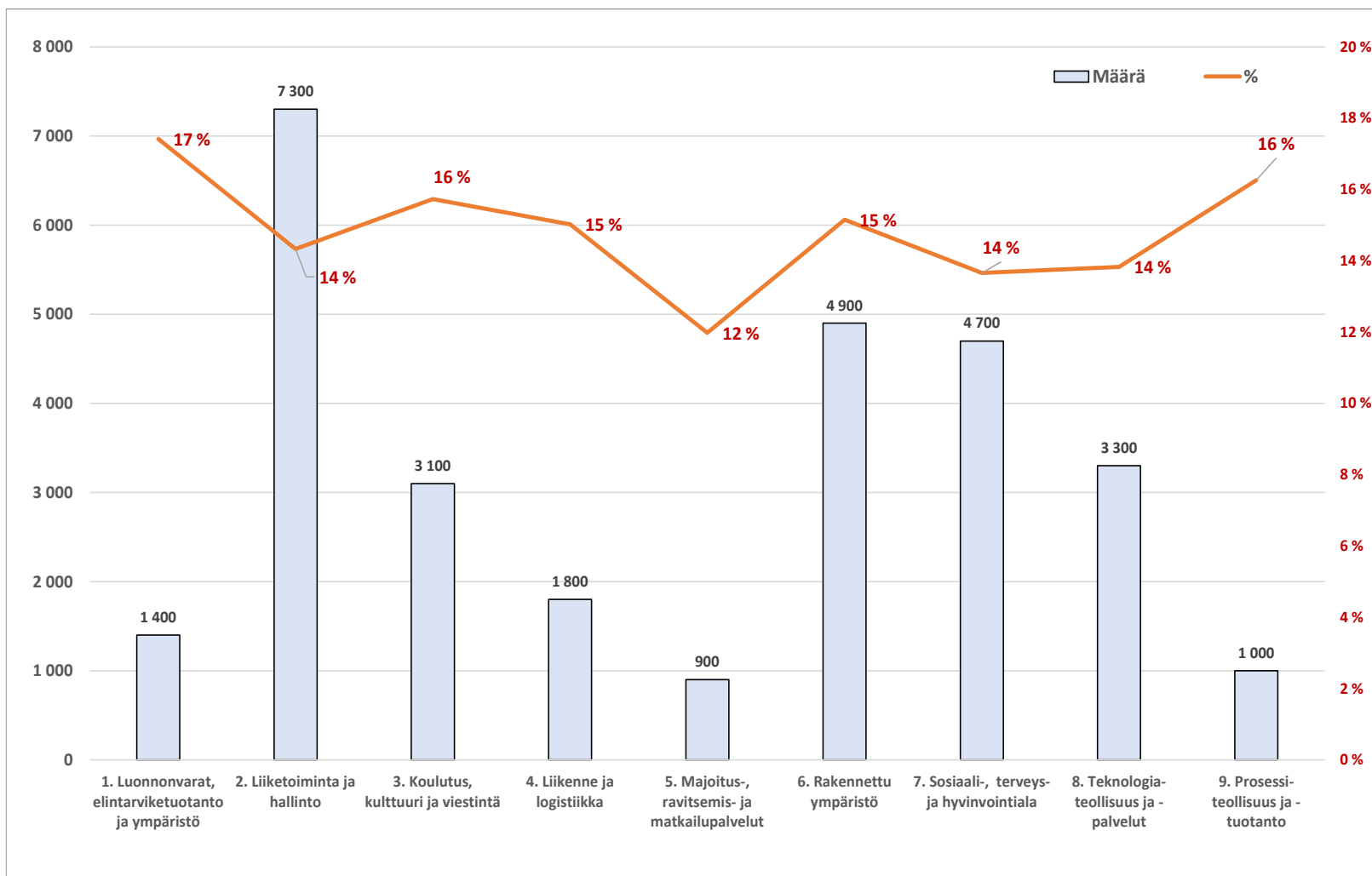
Turku | Varsinais-Suomen liitto | Turun yliopisto | Kumppanuusfoorumi | Turun ammattikorkeakoulu | Novida | Yrittäjät Varsinais-Suomi | Turun Aikuiskoulutuskeskus | Raseko | Turun kauppakamari  
Varsinais-Suomen ELY-keskus | TE-palvelut | Teknologiakampus Turku | Terveyskampus Turku | Salon seudun koulutuskuntayhtymä | Yrityssalo Oy | Ammattiopisto Livia

# Käyttäjälle

- Tämä tilastoaineisto vertailee eläkepoistumaa TEM-tiekartan aloilla ja alojen sisällä ammateissa. TEM-tiekartassa **jokainen ammatti kuuluu yhteen ja vain yhteen tiekartan alaan**.
- Aineistossa on eläkepoistuman määrällisesti suurimmat ammatit, muista ammateista tietoa voi kysyä Ennakointiakatemiasta. (Käytössä Excel-taulukkoja)
- Eläkepoistumaa voidaan ajatella avautuvien työpaikkojen potentiaalina
  - Poistuma määrittää merkittävästi työvoiman tarvetta, vielä suurten ikäluokkien eläkkeelle siirtymisen jälkeenkin
  - Potentiaali harvoin täysin toteutuu teknologian ja työn sisältöjen muutoksen myötä
  - Kun ennuste on lähitulevaisuudessa, tuloksia voidaan pitää suuntaa antavina
- Sivulla 3 – 4 tarkastellaan eläkepoistumaa kokonaisuutena
- Sivulla 5 – 14 tarkastellaan poistumaa toimialojen sisällä ammateittain /määrällisesti merkittävät ammatit
- Sivulla 15 – 17 tarkastellaan eläkepoistumaa ammateittain TOP10 ja TOP20
- Tulokset perustuvat vuoden 2021 työssäkäyntitilaston ammatteihin (5-numerotaso, Tilastokeskus)  
Kaavioiden 4-numerokoodien ensimmäinen numero kertoo koulutustasosta. 1 – 2 = yliopistotaso, 3 – 4 = amk, 5 – 8 = ammatillinen tutkinto ja 9 = ammatissa ei koulutusta. Kyseessä on kansainvälinen (YK/ ILO) luokitus, joka on Suomessa suuntaa antava.

# Eläkepoistuma tiekartta-aloilla Varsinais-Suomessa vuosina 2024–29

alat työpaikkojen määrän mukaisessa järjestyksessä



Poistuma kokonaisuudessaan on noin 30 000 henkilöä (29 200), mikä on 14 % nykyisistä työpaikoista.

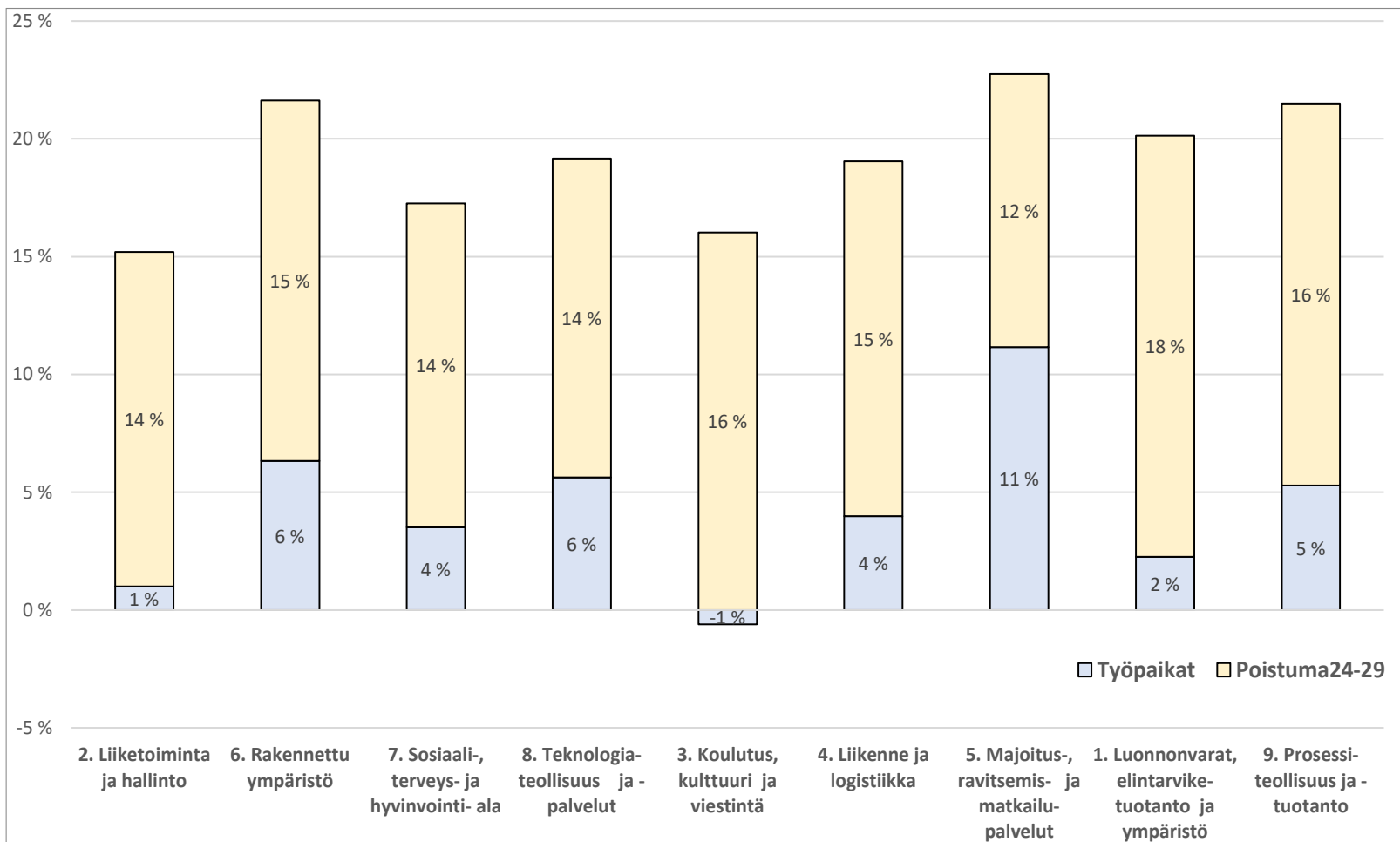
Poistuma on määrällisesti suurinta Liiketoiminta ja hallinto -alalla (7 300). Seuraavaksi suurinta poistuma on määrällisesti rakennetun ympäristön- (4 900) ja SOTE- (4 700) -aloilla

Poistuman suuruutta voidaan tarkastella myös poistuman osuutena alan nykyisistä työpaikoista. Poistuman osuus on suurin Luonnonvara-alalla (17 %) ja pienin MaRa- ja matkailupalvelut -alalla (12 %).

Osuuden vaihtelu on verrattain pientä.

# Työvoiman tarpeen komponentit tiekartan aloilla 2024–29

komponenttien painoarvo prosenttiosuutena klusterin nykyisistä työpaikoista



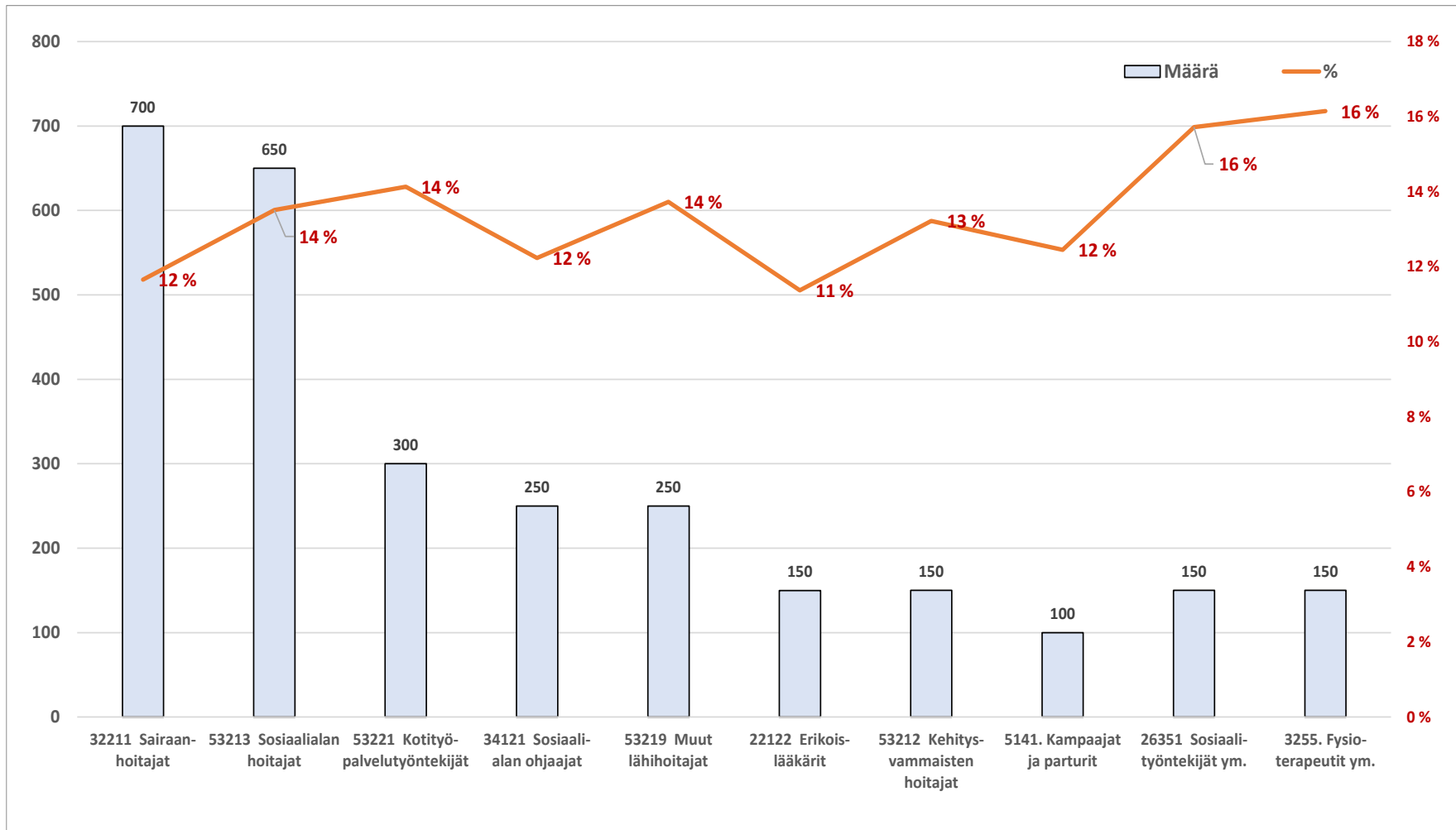
Useimmissa tapauksissa poistuma on 15–20 prosentin luokkaa alan nykyisistä työpaikoista.

Suurin painoarvo poistumalla on luonnonvara-alalla (18 %), prosessiteollisuudessa (16 %) ja koulutuksessa (16 %).

Poistuman painoarvo on selvästi pienin matkailualalla (12 %).

Tiekartan aloilla eläkepoistuma määrittää työvoiman tarpeen tasoa. Erityisesti MaRa- ja matkailu-alalla työpaikkojen määrän kasvu on yhtä merkittävä työvoiman tarpeen lähteenä kuin eläkepoistuma. Seuraavilla sivuilla tarkastellaan poistuman sisältöä aloittain.

# Eläkepoistuma SOTE-alan suurimmissa ammateissa vuosina 2024–29 Varsinais-Suomessa



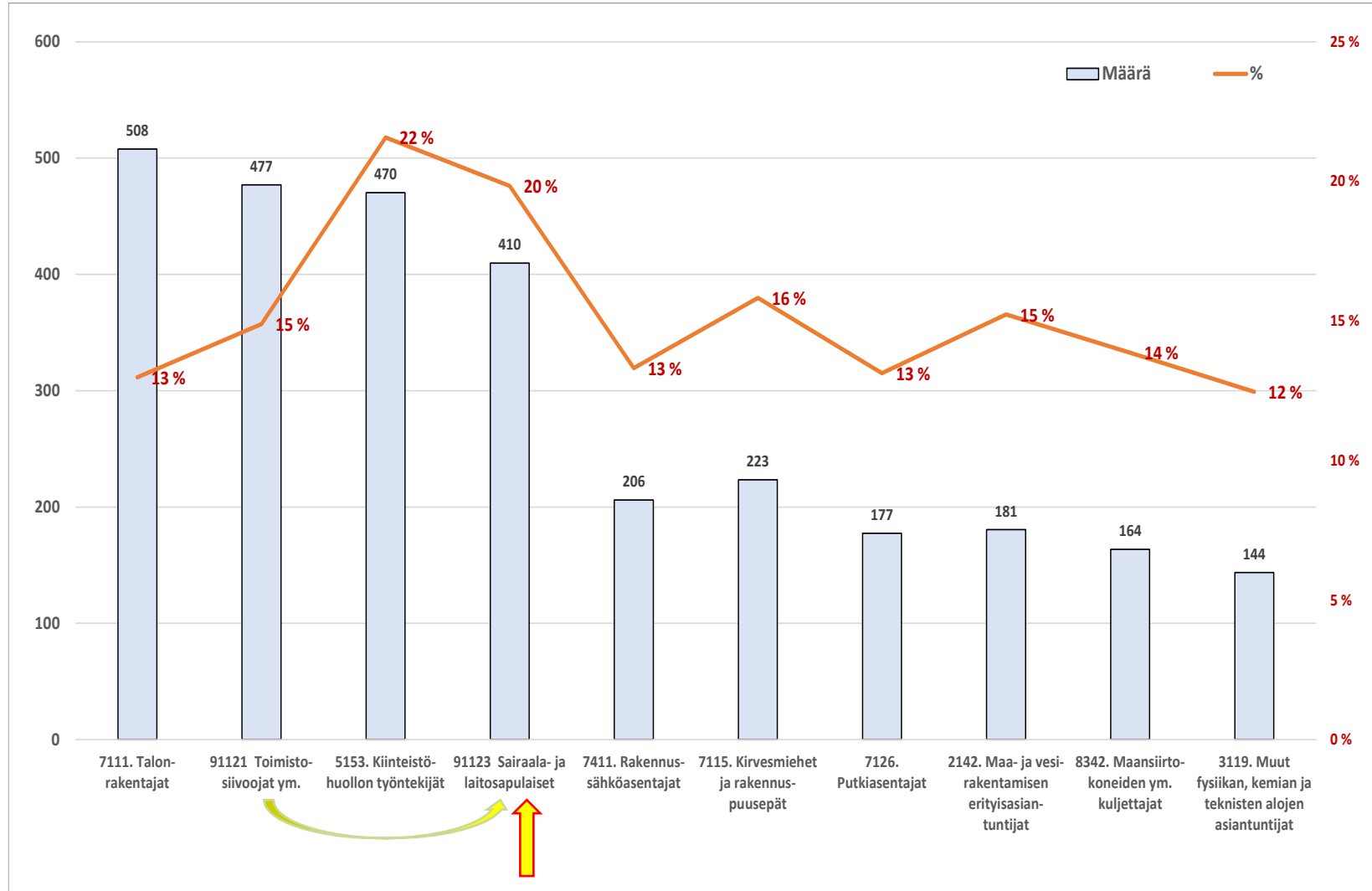
Perinteisenä ja pitkään jatkuneen kasvun alana SOTE-alan ammateissa on poistuma ylivertainen tekijä työvoiman tarpeen lähteenä.

Määrällisesti poistuma on suurinta hoitoammateissa, mutta poistuma on verrattain suurta myös sosiaalialan tehtävissä.

Poistuman osuus työpaikoista on yleisellä tasolla (n. 14 %) useimmissa alan merkittävistä ammateista.

Sosiaalityöntekijöiden ja fysioterapeuttien poistuman osuus on keskitasoa korkeampi.

# Eläkepoistuma Rakennettu ympäristö -alan suurimmissa (TOP10) ammateissa vuosina 2024–29 (1/2)



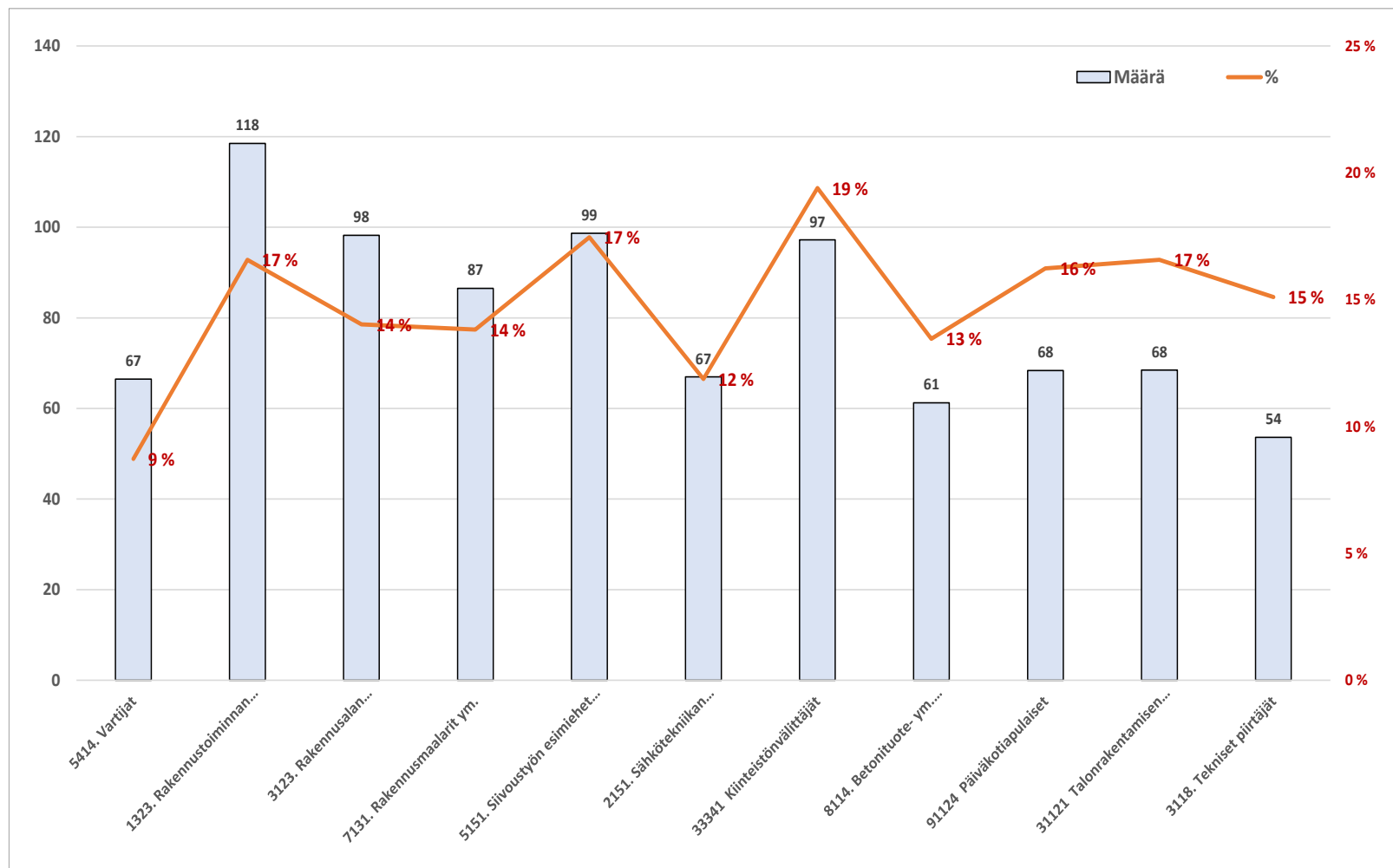
Siivoojat ja sairaala-apulaiset kuuluvat samaan ammattiryhmään 9112, joka määrittää sen, mihin tiekartta-alaan ammatti kuuluu

Perinteisenä ja pitkään jatkuneen vaihtelevan kasvun alana RKK-alan ammateissa poistuma on keskeinen tekijä työvoiman tarpeen lähteenä.

Määrällisesti suurimmissa poistuman ammateissa on mukana verrattain tasaisesti rakentamisen ja kiinteistönhoidon ammatteja. Poistuma on siis suuri alan keskeisimmissä ammateissa.

Poistumaosuudet alan suurimmissa ammateissa ovat yleistä tasoa korkeampia. Kiinteistönhoidon työntekijöiden poistumaosuus on alan korkein. Jopa 22 % nykyisistä ammattilaisista on jäämässä eläkkeelle seuraavan viiden vuoden kuluessa.

# Eläkepoistuma Rakennettu ympäristö -alan suurimmissa ammateissa (sijat 11–20) vuosina 2024–29 (2/2)



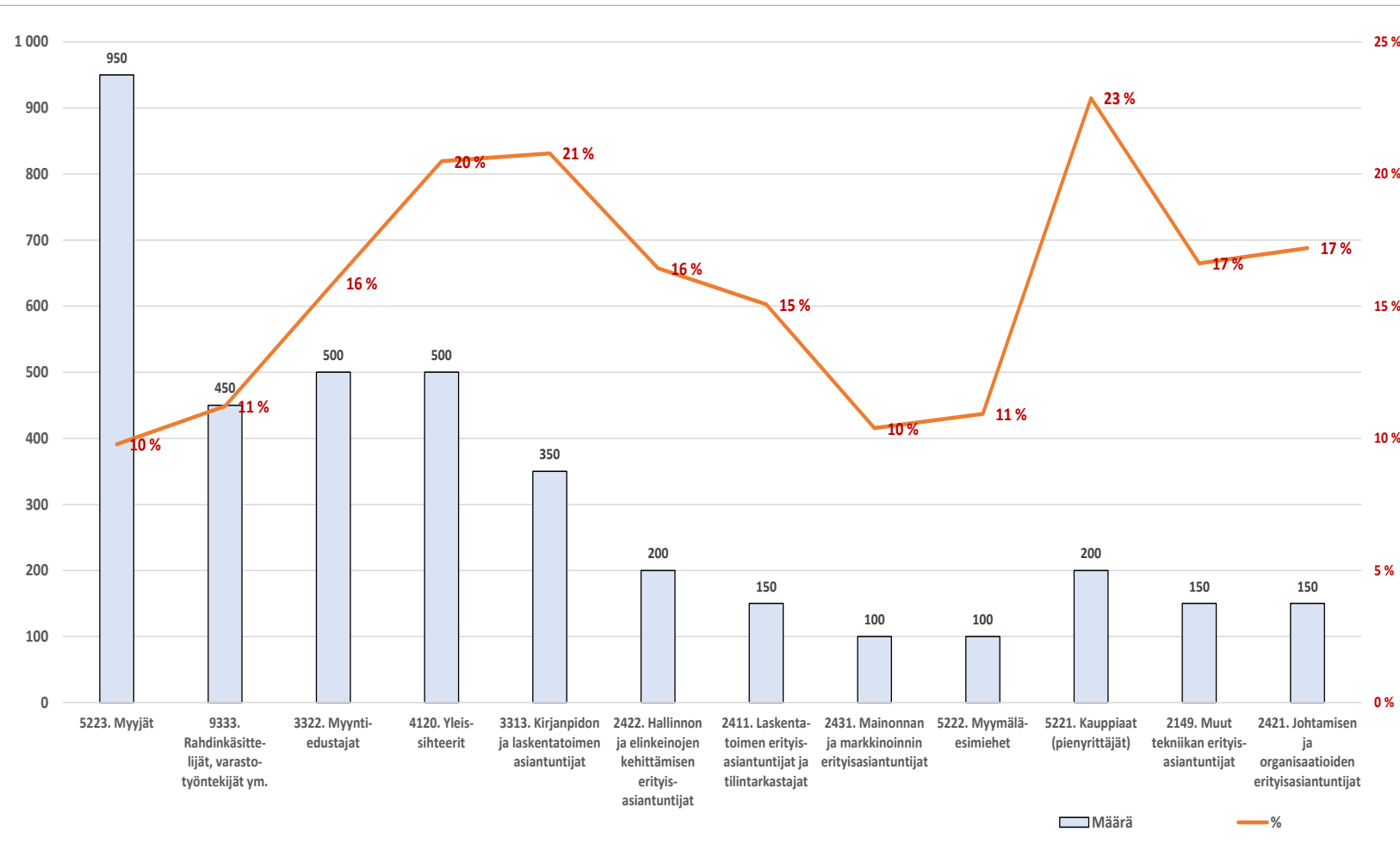
Poistuma seuraavissa TOP20:een kuuluvissa ammateissa merkittävä työvoiman tarpeen lähde.

Näissä ammateissa on mukana pääosin rakentamisen ammatteja.

Poistumaosuus näistä ammateista viidessä on keskimääräistä poistumaa 14 %) suurempi. Nämä kuuluvat kiinteistönhoidon tehtäviin.

Vähintään amk-tutkintoa edellyttäviä ammatteja näistä on viisi, samoin TOP10-ammateista tällaisia löytyy viisi.

# Eläkepoistuma Liiketoiminta- ja hallintoalan suurimmissa (TOP12) ammattiteissa vuosina 2024–29



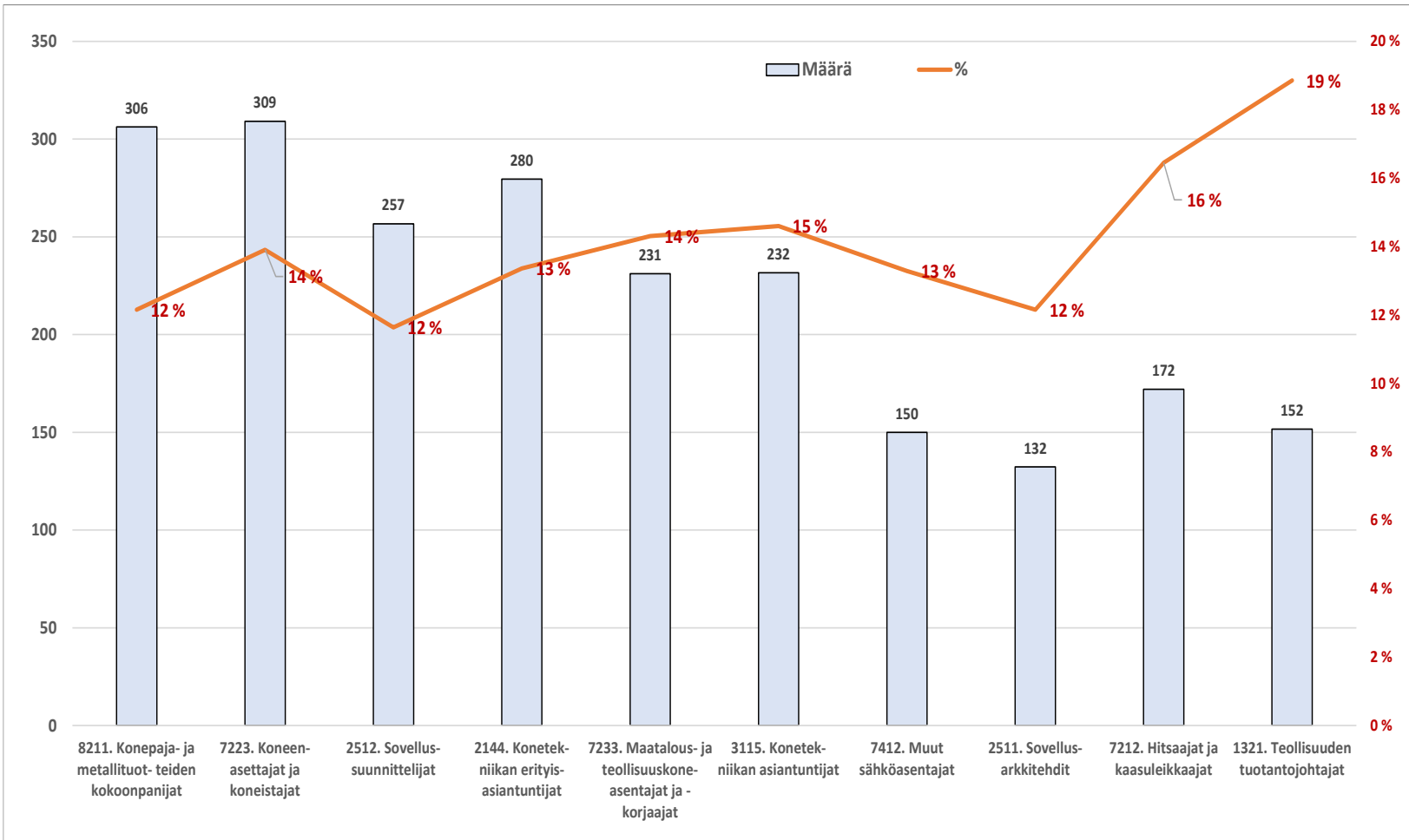
Liiketoiminta- ja hallintoalan ammattiteissa poistuma on merkittävä tekijä työvoiman tarpeen lähteenä. Suurimmissa ammattiteissa on verrattain tasaisesti kaupan, logistiikan ja hallinnon ammattiteja. **Määrällinen poistuma** on suurin myyjän tehtävässä, seuraavina on logistiikan ja hallinnon ammattiteja.

Kahdeksassa suurimmassa ammattiteissa poistumaosuus on keskimääräistä (14 %) suurempi. Tällaisia ovat mm. kirjanpidon ja laskentatoimen tai johtamisen erityisasiantuntijat.

Alan suurimmista ammattiteista seitsemässä edellytetään vähintään amk-tutkintoa.



# Eläkepoistuma Teknologisteollisuuden suurimmissa TOP10-ammateissa vuosina 2024–29

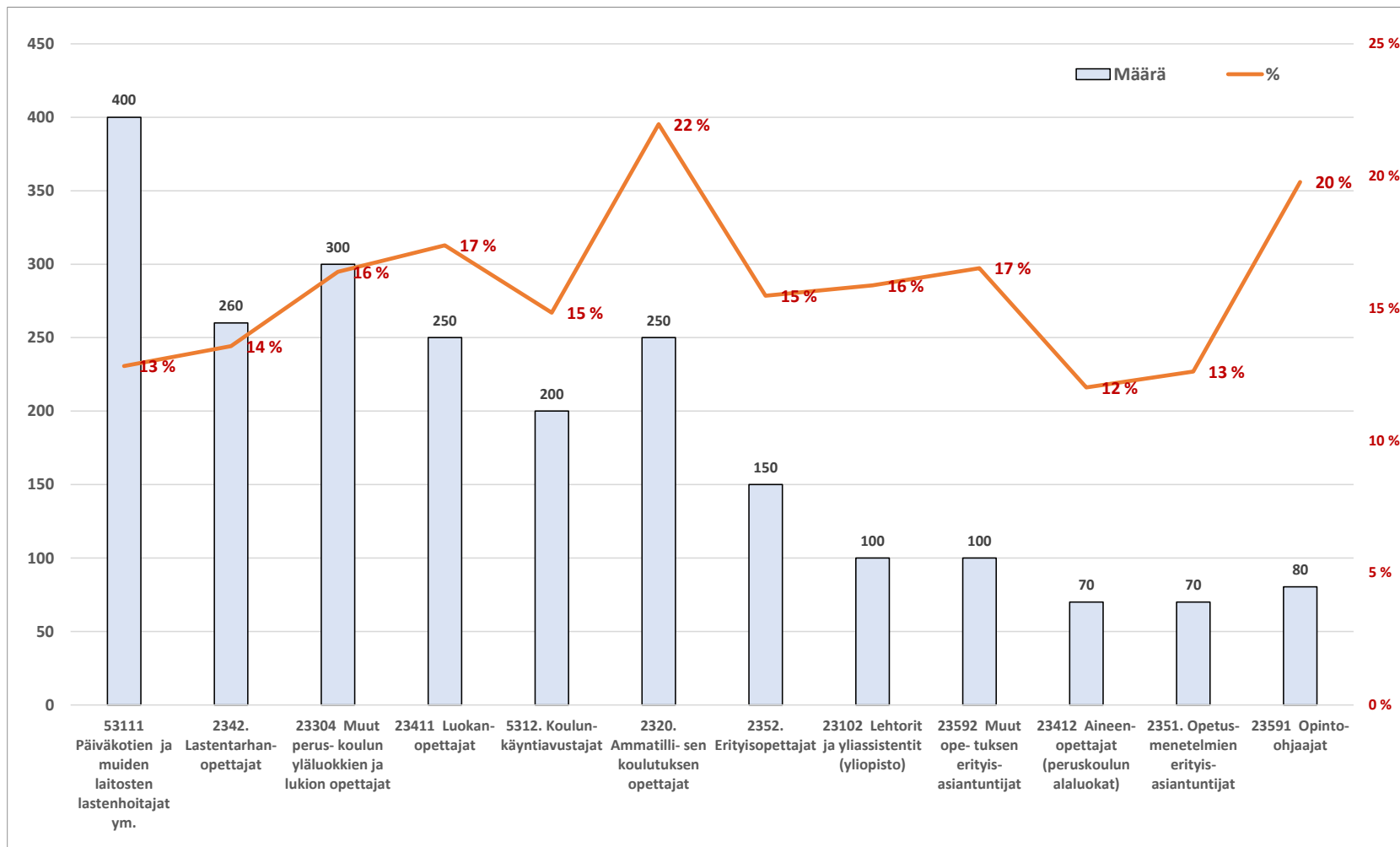


Pitkään jatkuneen vaihtelevan kasvun alana teknologisteollisuuden ammateissa poistuma on merkittävä tekijä työvoiman tarpeen lähteenä.

Suurimmissa poistuma-ammateissa on pääosin metalliteollisuuden ammatteja, ja lisäksi sovellussuunnittelun ammatteja.

**Poistumaosuus** on alalla yleisen poistuman tasoa. Kaksi ammattia erottuu joukosta suuremman poistumaosuuden johdosta. Nämä ovat teollisuuden tuotantojohtajat sekä hitsaajat ja kaasuleikkaajat.

# Eläkepoistuma Koulutus-, kulttuuri- ja viestintä-alan suurimmissa (TOP12) ammattiteissa vuosina 2024–29

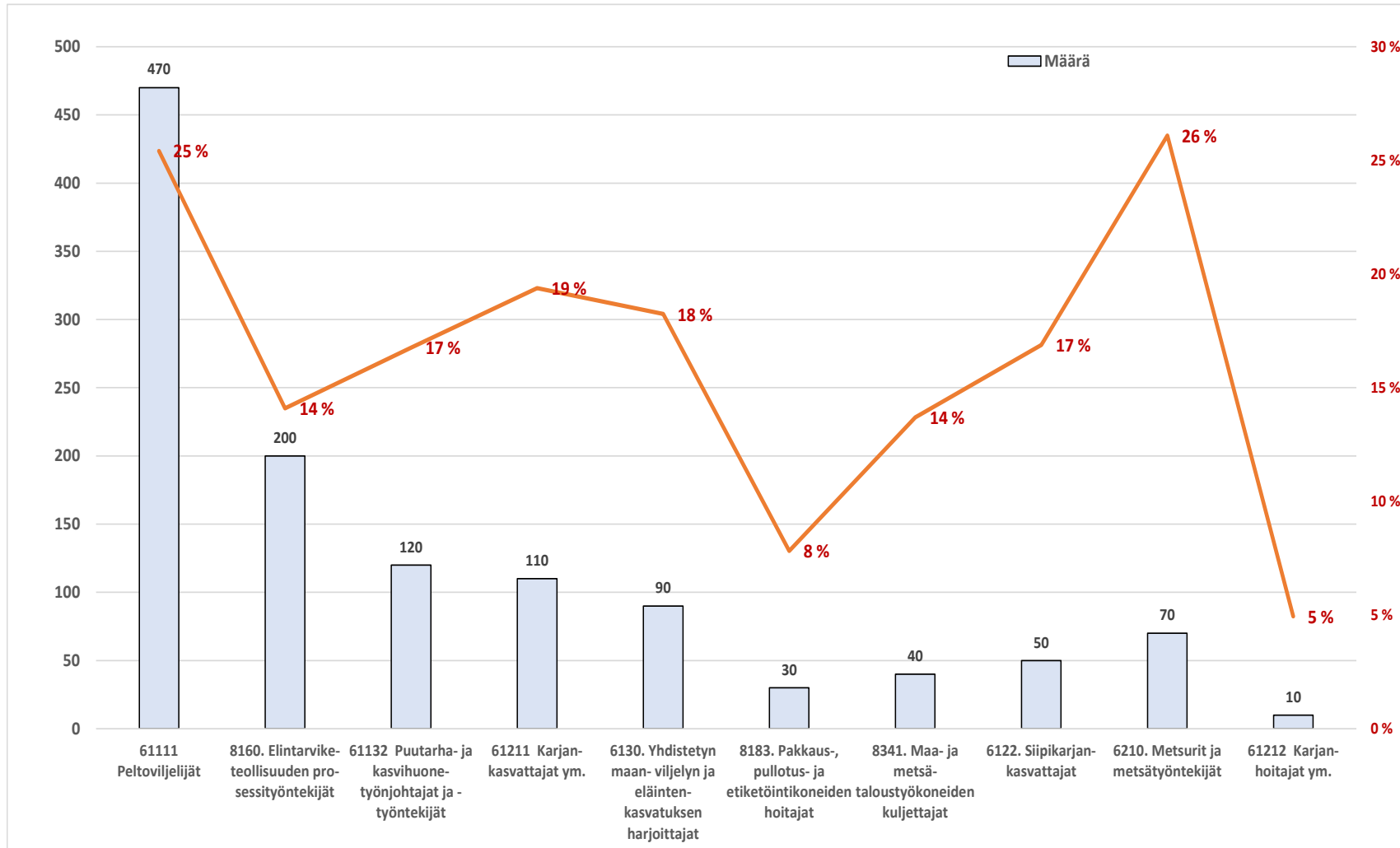


Perinteisellä koulutus- ym. alalla poistuma on useimmissa ammattiteissa painokas tekijä työvoiman tarpeen lähteenä.

Suurimmat ammatit ovat opetuksen ja lastenhoidon ammatit, ja lisäksi opinto-ohjaajat ja opetusmenetelmien erityisasiantuntijat. Ammatit edellyttävät yleensä korkeakoulututkintoa.

Poistumaosuus vaihtelee alan ammattiteissa. Eniten poistumaa on opinto-ohjaajan ja ammattikoulutuksen opettajien ammattiteissa.

# Eläkepoistuma Luonnonvara-, elintarviketuotanto- ja ympäristöalan suurimmissa (TOP10) ammateissa vuosina 2024–29

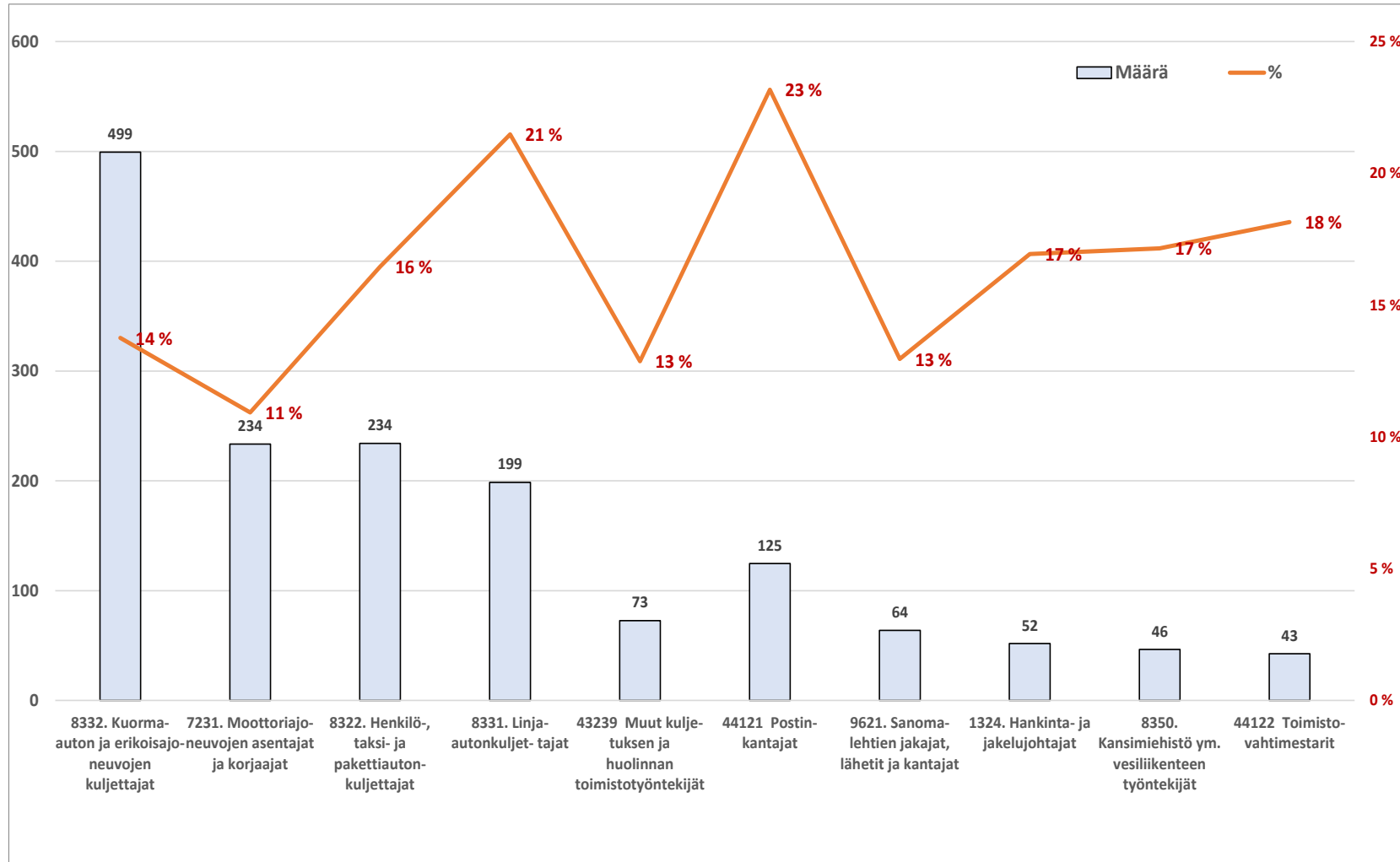


Rakennemuutoksen supistamassa ruokaketjussa poistuma on tavallista painokkaampi tekijä työvoiman tarpeen lähteenä.

Määrältään suurimpia poistumammattaita on kirjavasti maatalouden, puutarha-alan ja elintarviketeollisuuden ammateissa.

Poistumaosuudet ovat suuria. Peltoviljelijä on määrältään ja poistumaosuudeltaan selvästi suurin poistumammatti. Metsurin ammatissa poistumaosuus on yhtä huomattava. Myös karjankasvattajista (ja alaan yhdistetyistä) on n. 20 % jäämässä eläkkeelle lähivuosina.

# Eläkepoistuma Liikenne- ja logistiikka-alan suurimmissa (TOP10) ammateissa vuosina 2024–29

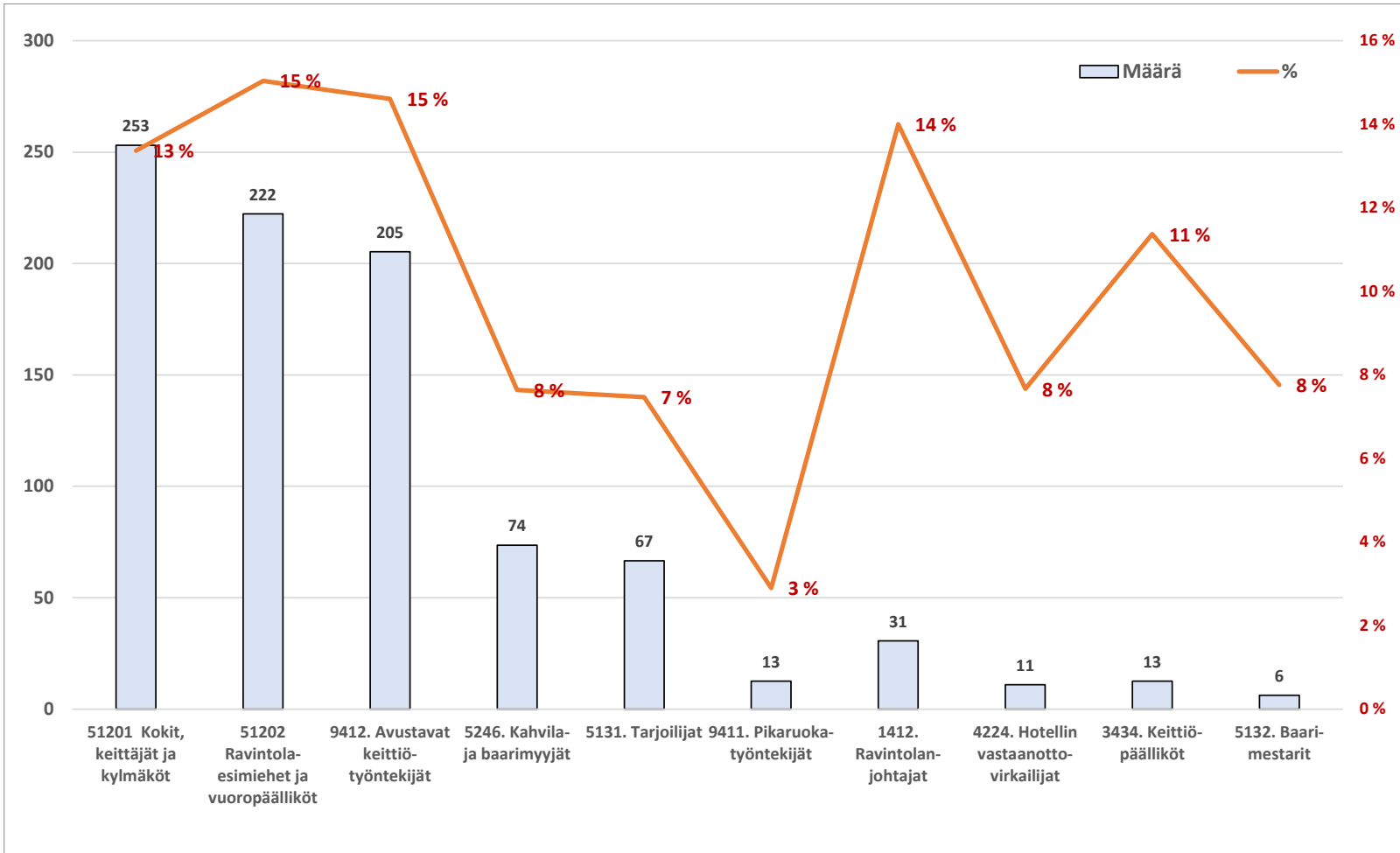


Suurelta osin perinteisenä ja vaihtelevan kasvun alana logistiikassa poistuma on painokas tekijä työvoiman tarpeen lähteenä useimmissa ammateissa.

Maaliikenteen ammatit ovat poistuman määrässä suurimpia ammatteja. Mukana on myös postin, vesiliikenteen ja varastotyön ammatteja.

**Poistumaosuus** vaihtelee alalla aika tyypillisesti: puolella suurimmista ammateista puolet ylittää poistumaprocentin yleisen tason (14 %). Poistumaosuus on suurimmillaan linja-autonkuljettajien ja postinkantajien ammateissa.

# Eläkepoistuma MaRa- ja matkailualan suurimmissa (TOP10) ammateissa vuosina 2024–29



Työpaikkojen määrän kasvu on MaRa-alalla poistumaa merkittävämpi tekijä työvoiman tarpeen lähteenä. Erityisesti tämä koskee suurimpia ammatteja.

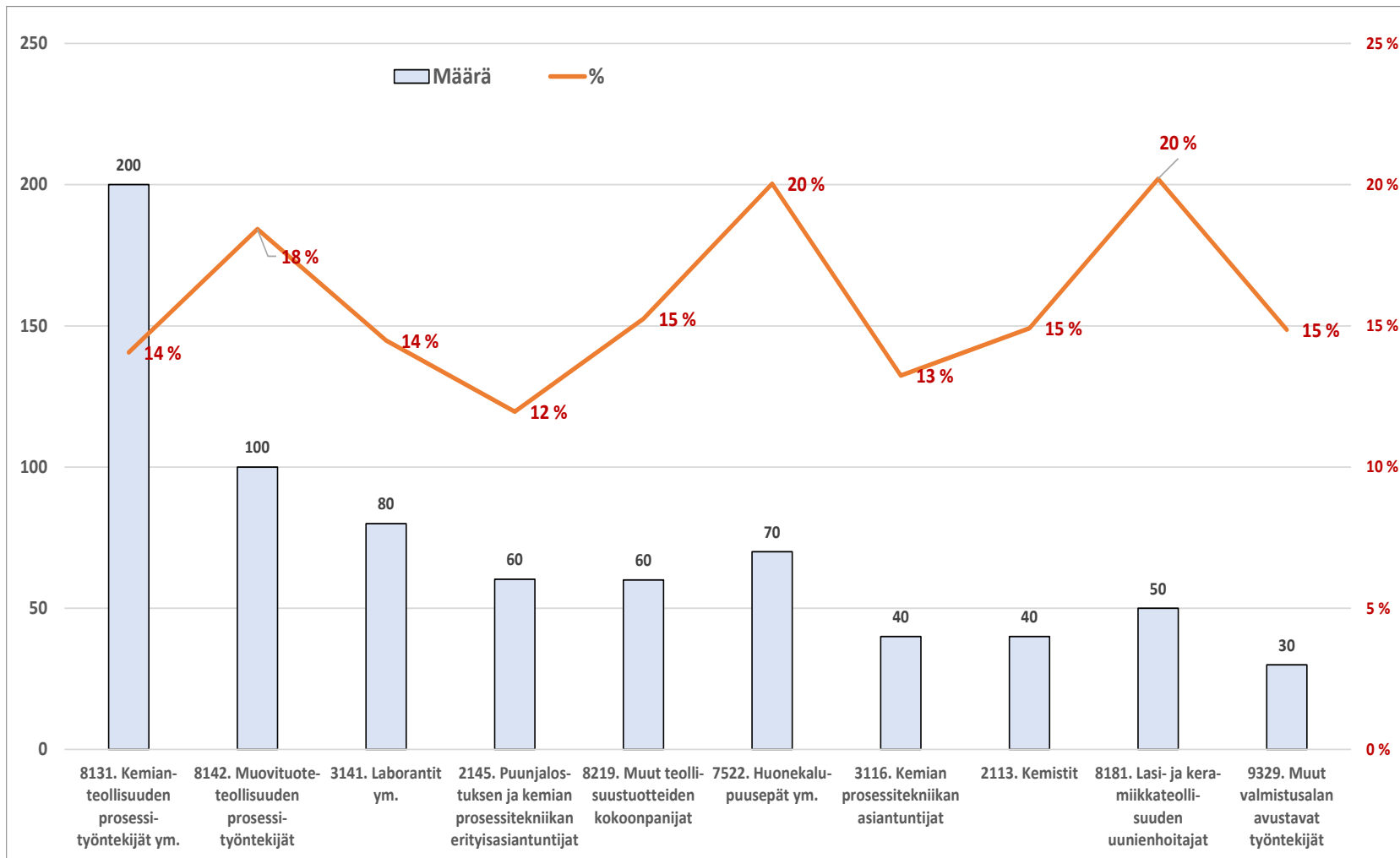
Suurimmat poistuma-ammattit määrällisesti ja poistumaosuuden mukaan ovat ravitsemisalalla. Poikkeuksena ovat hotellin vastaanottovirkailijat.

Poistumaosuudet ovat näissä ammateissa verrattain pieniä. Vain kahdessa ammatissa poistumaosuus ylittää nipin napin yleisen tason (14 %):

- ravintolaesimiehet
- avustavat keittiötyöntekijät

Alan suurimmat ammatit edellyttävät yleensä ammatillista tutkintoa.

# Eläkepoistuma Prosessiteollisuuden ja -tuotannon suurimmissa (TOP10) ammattiteissa vuosina 2024–29



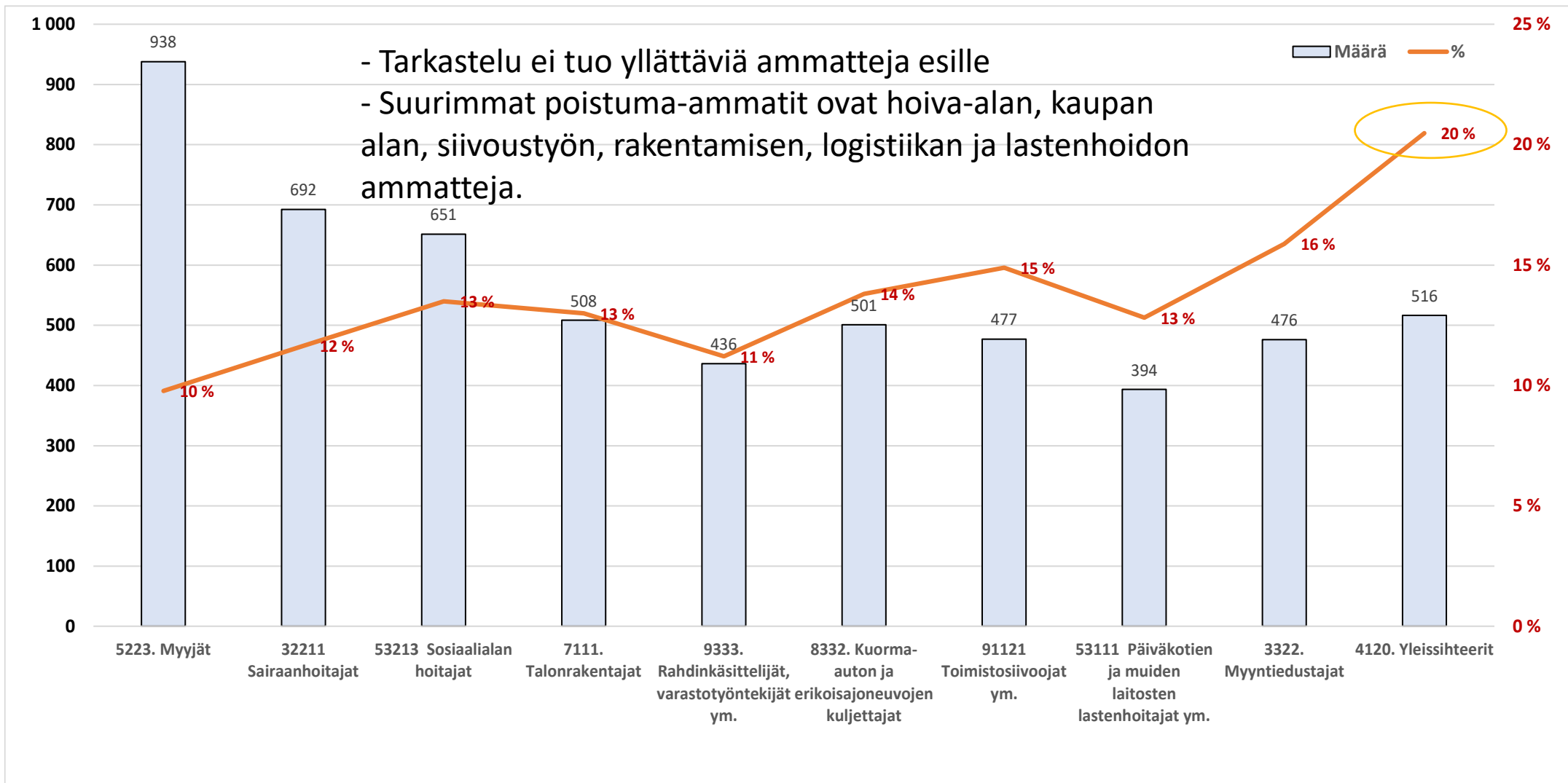
Eläkepoistuma on työvoiman tarvetta määrittävä tekijä alan ammattiteissa.

Tarve painottuu selvästi teollisuuteen ja työntekijäammattiteihin ja nimenomaan kemianteollisuuteen, jossa prosessityöntekijöiden määrällinen tarve on huomattavin.

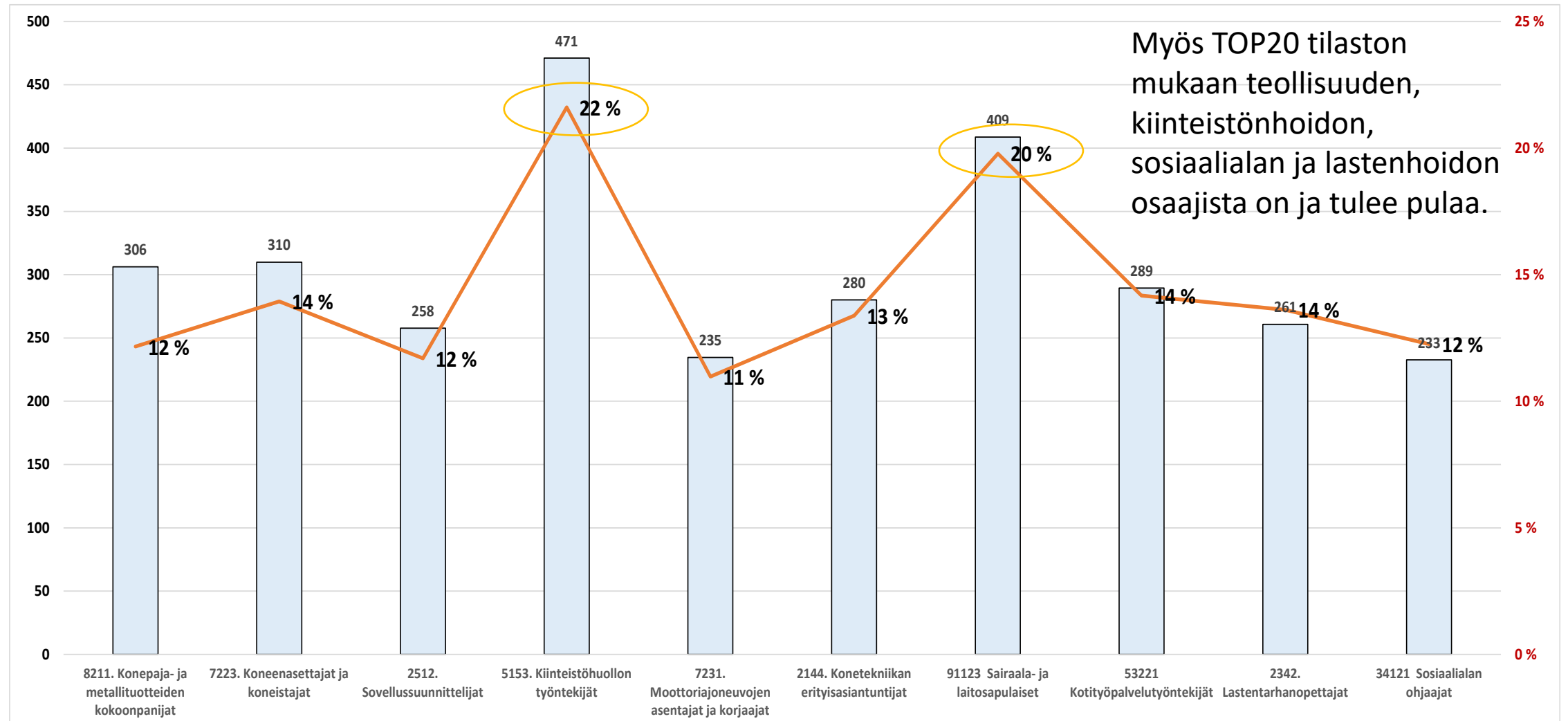
Poistumaosuudet ovat näissä ammattiteissa yleensä keskimääräistä pienempiä. Tosin huonekalupuuseppien sekä lasi- ja keraamiikkateollisuuden uuninhoitajien kohdalla poistumaosuus on 20 %.

Poistuma-ammattit edellyttävät pääosin ammatillista tutkintoa, osin myös amk-tutkintoa.

# Eläkepoistumaltaan suurimmat ammatit (TOP10)



# Eläkepoistumaltaan suurimmat ammatit (TOP11–20)





Kiitos mielenkiinnosta!

Juha Pusila  
Turun tutkimus- ja ennakointipalvelu

[jspusila@outlook.com](mailto:jspusila@outlook.com)