

B

First in
business
since
1229

BUSINESS TURKU

T

First in
business
since
1229

Varsinais-Suomen TKI-tiekartta, toimenpiteet ja toteutus, sekä näkökulmia TKI-osaamiseen

Varsinais-Suomen
TKI-tiekartta
2024–2029

Varsinais-Suomen TKI-tiekartta 2024–2029

Tutkimuksen ja yritysten kumppanuuteen

varsinais-suomi.fi/tki

Tom Palenius
CEO, Business Turku Oy Ab

BUSINESS TURKU

**Varsinais-Suomen
TKI-tiekartta
2024–2029**

Varsinais-Suomen TKI-tiekartta 2024–2029

Tutkimuksen ja yritysten kumppanuuteen

varsinais-suomi.fi/tki

TKI-tiekartassa 2024–2029...

...peilataan Varsinais-Suomen TKI-toimintaa seuraavien teemojen kautta

- Vihreä siirtymä
- Digitalisaatio
- Terveys ja hyvinvointi

...on tunnistettu 8 toimenpidekokonaisuutta ja 40 toimenpidettä, joilla voidaan

- nostaa maakunnan tutkimus- ja kehittämismenot 4 prosenttiin bruttokansantuotteesta vuoteen 2029 mennessä.
- vaikuttaa seuraavan EU:n alue- ja rakennepolitiikan ohjelmakauden valmisteluun.

Toimenpidekokonaisuudet

1. Aktiivinen edunajaminen TKI-toiminnassa
2. TKI-toiminnan tutkimus- ja seurantamalli
3. Tutkimuslähtöinen liiketoiminta, startupit ja opiskelijayrittäjäyys
4. Yritysten ja TKI-osaajien veto- ja pitovoima
5. Yritysten TKI-osaaminen ja -resurssit
6. Yritysten TKI-toiminnan rahoitusmuodot ja rahoituksen kriteerit
7. Korkeakoulujen ja yritysten kumppanuus
8. TKI-infrastruktuurin ja testialustapalveluiden kehittäminen

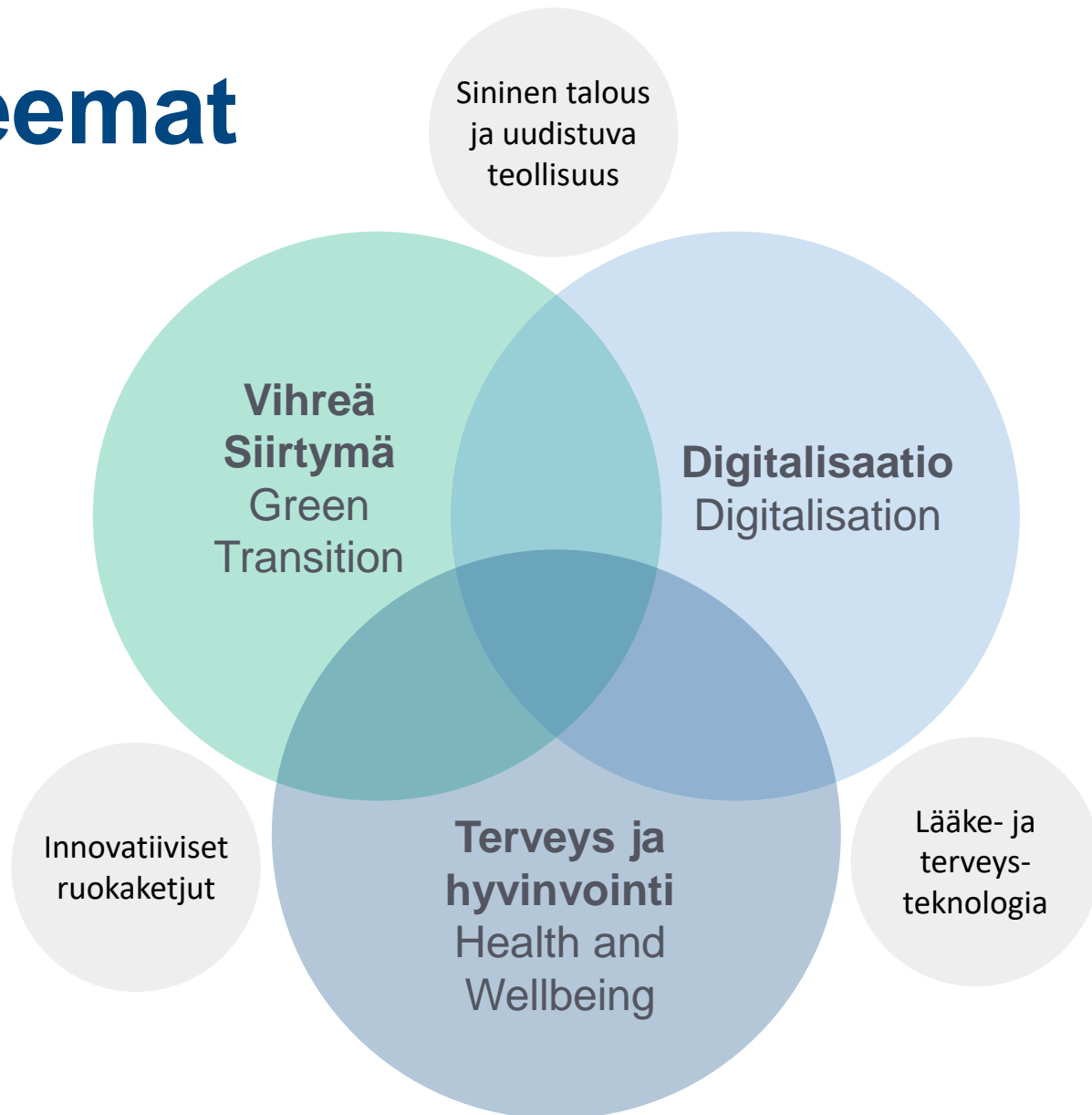
TKI-tiekartan teemat

TKI-tiekartan teemat

- Vihreä siirtymä
- Digitalisaatio
- Terveys ja hyvinvointi

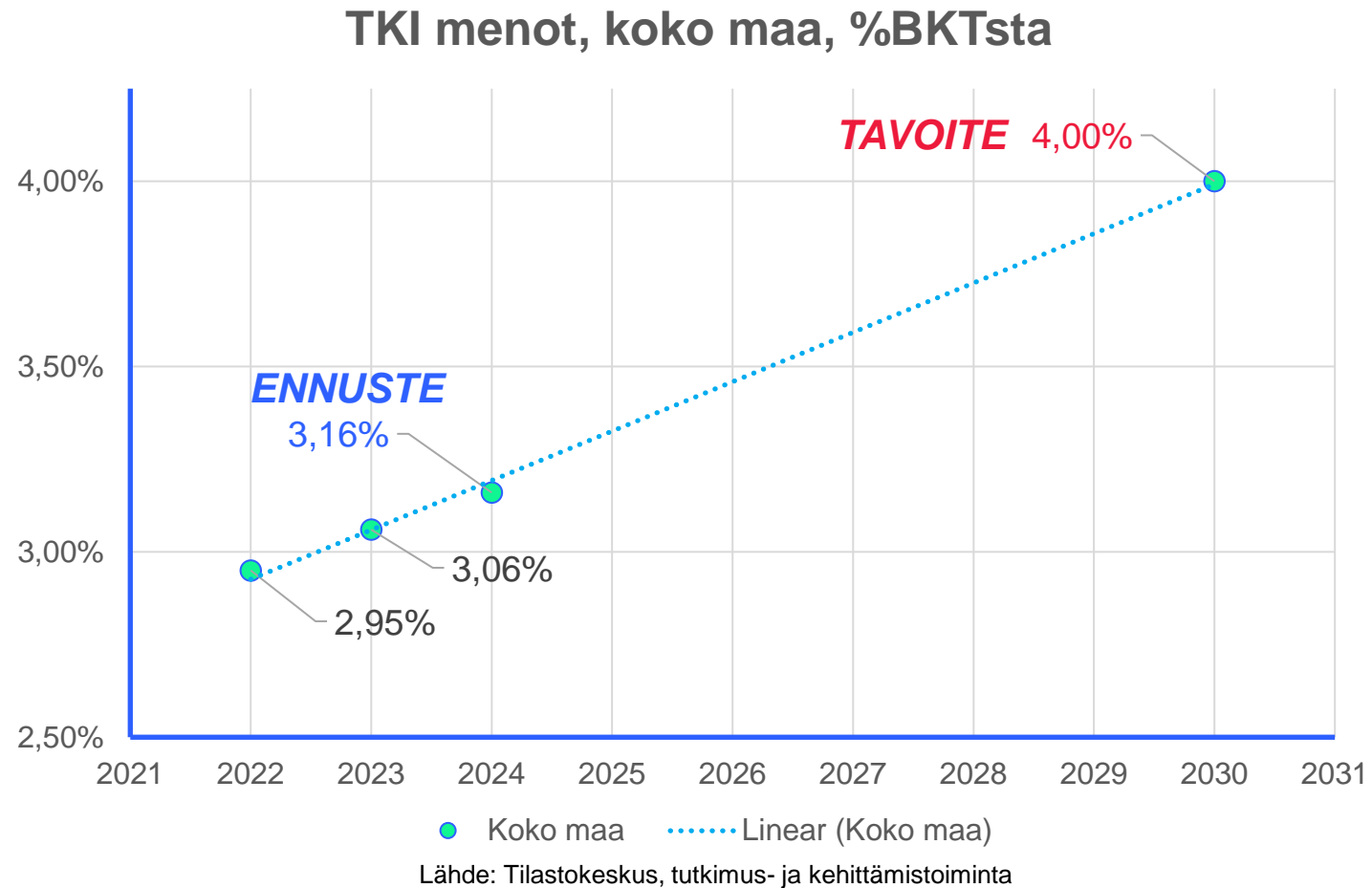
Varsinais-Suomen älykkään erikoistumisen painopisteet

- Sininen talous ja uudistuva teollisuus
- Innovatiiviset ruokaketjut
- Lääke- ja terveysteknologia



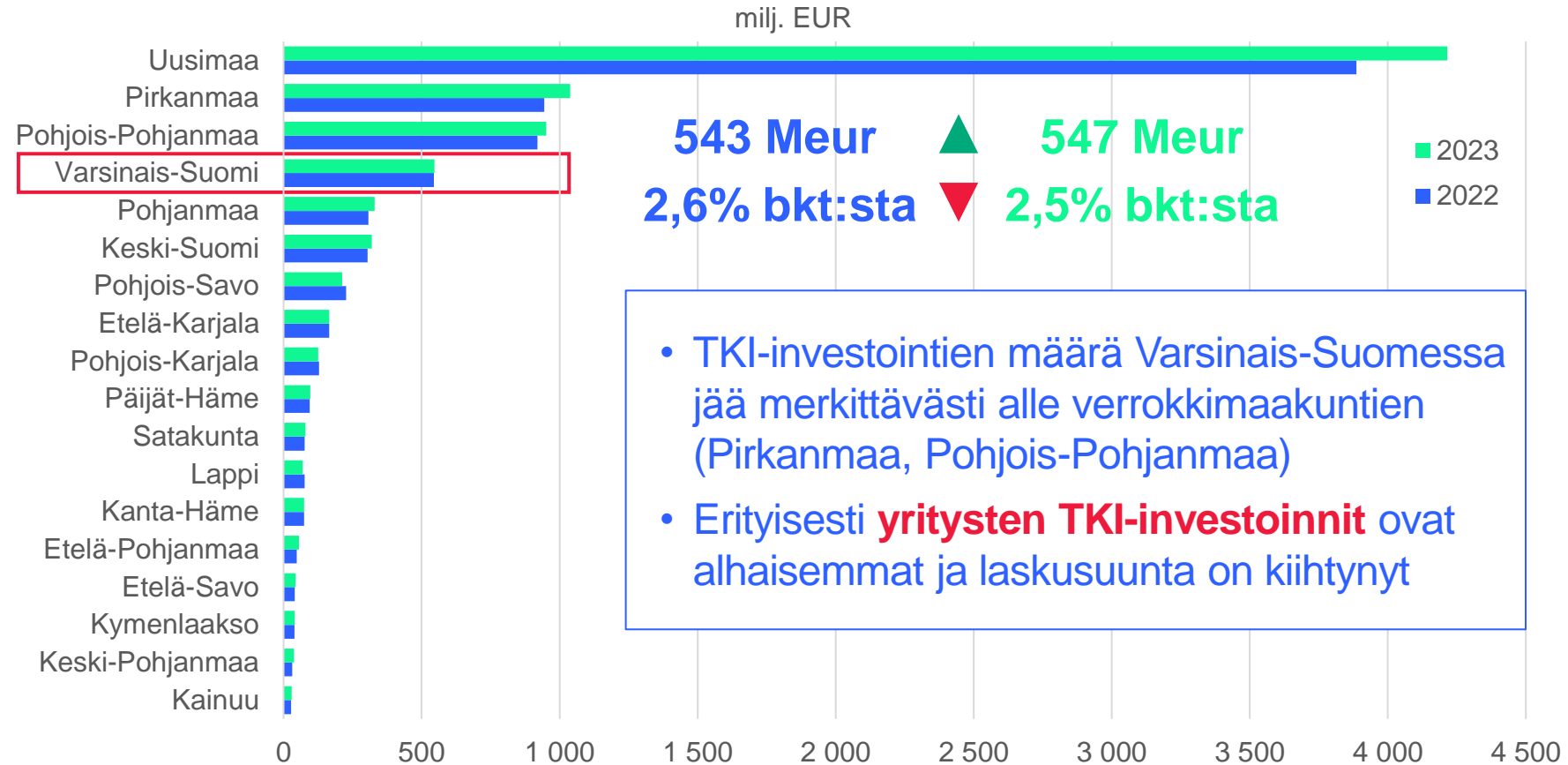
Varsinais-SuomenTKI-tilanne

Suomen T&K-menot: lähtö- ja tavoitetaso



- Suomen tutkimus- ja kehittämistoiminnan laajuus vuonna 2023 oli **3,06 % bkt:sta**
- Vuoden 2024 ennuste on **3,16% bkt:sta**
- Kansallinen tavoite vuoteen 2030 mennessä on **4% bkt:sta**

T&K-menot maakunnittain 2022-23

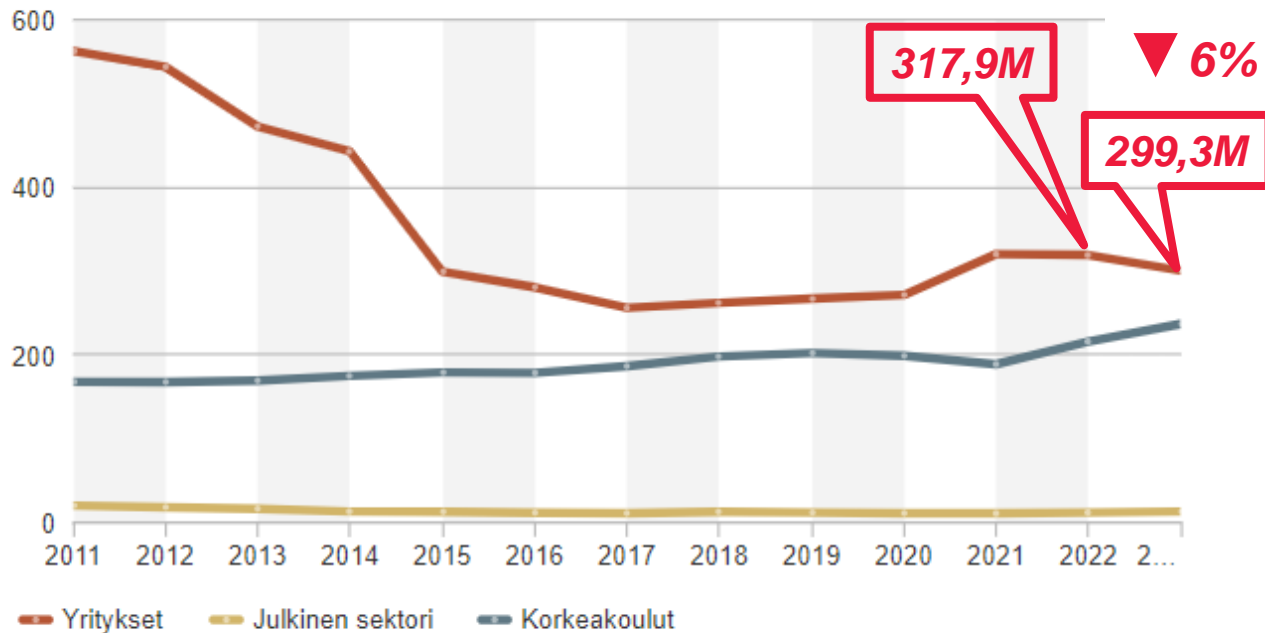


Lähde: Tilastokeskus, tutkimus- ja kehittämistoiminta

Varsinais-Suomen T&K-menojen kehitys

Yritysten T&K menot laskusuunnassa

T&K-menojen kehitys Varsinais-Suomessa sektoreittain (milj. €)

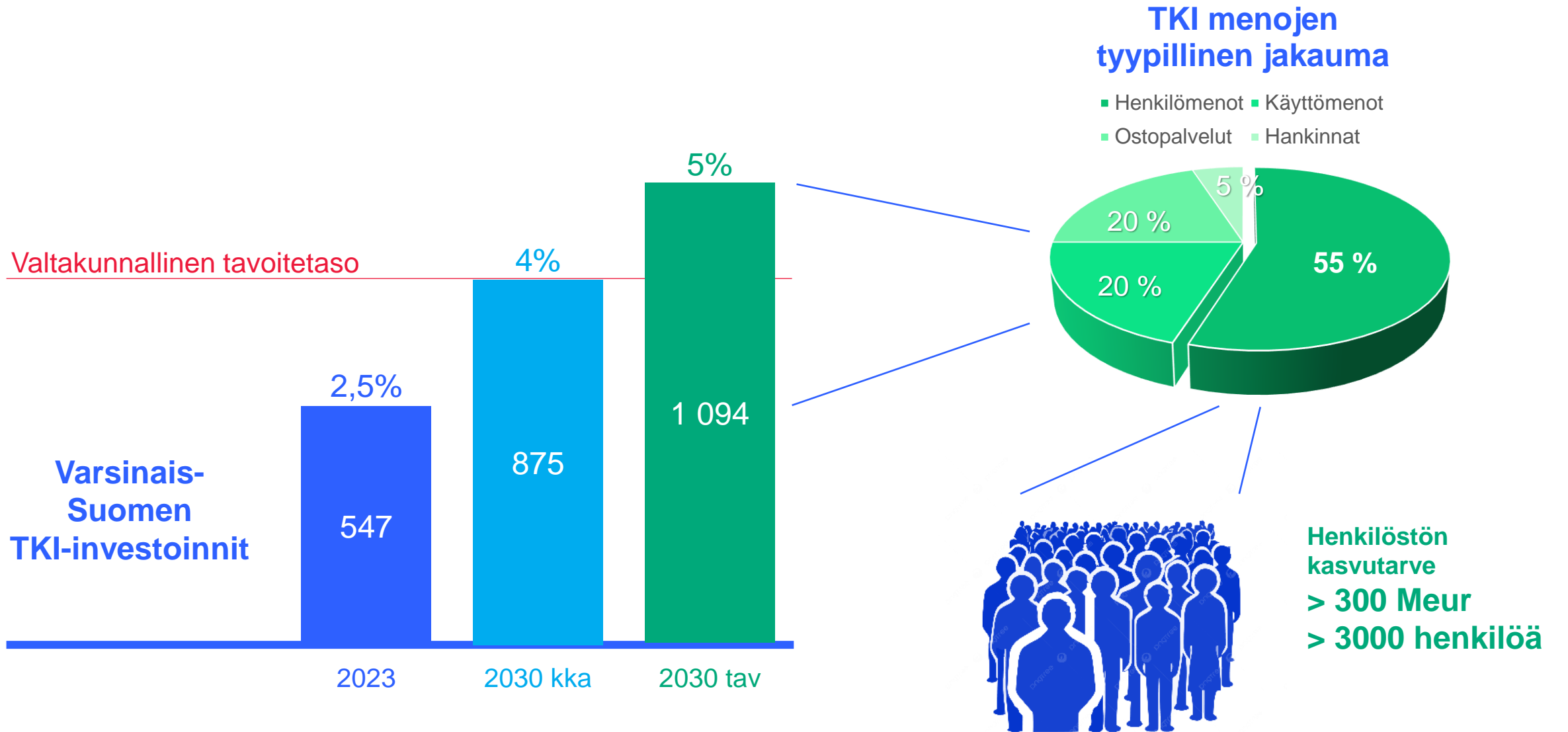


LÖUNAISTIETO

Lähde: Tilastokeskus

- Jälkeenjääneisyys on suurta ja vaatii **pitkäjänteistä, tavoitteellista yhteistyötä**
- **MUTTA** - korkealle asetettu tavoite pitää sisällään 6 vuoden aikajänteellä (2025-30) valtavan potentiaalin, mm:
 - **investointeja & vetovoimaa**
 - **verotuloja & työpaikkoja**
 - **yhteistyötä & pitovoimaa**
 - **ankkurointia alueelle**

Uudet työpaikat ja työvoiman tarve



Mistä vauhtia kasvuun?

Mistä kasvu?



- **Orgaaninen kasvu**
 - *Veturi/midcap -yritysten potentiaali ”TKI-junana”*
 - *Palvelumallit alueen (PK-)yrityksille*
 - *Uudet yritykset & uudet tuotelinjat*
- **Invest-in kasvu**
 - *Alueelle sijoittuvat yritykset ja T&K-yksiköt*
 - *Aktiivinen myyntiprosessi*
 - *Tehokas sijoittautumisprosessi (infra, tilat, luvat...)*
- **Osaava työvoima**
 - *Vapautuvan työvoiman pito alueella*
 - *Opiskelijoiden pitovoima alueella*
 - *Täydentävän työvoiman saannin varmistaminen*

Mistä kasvu?



- **Perusteellisempi ymmärrys lähtötilanteesta**
 - Mikä syynä yritysten investointien tippumiseen?
 - Mahdollinen korrelaatio muihin indikaattoreihin?
- **Gappien tunnistaminen ja täyttäminen**
 - Maantieteelliset erot maakunnan sisällä
 - Veturi- ja ankkuriyritysten TKI-näkymät
 - Startup/deep tech -yritysten määrien kasvu
 - ”Nukkuvan” PK-sektorin herättely
 - Yritys - korkeakouluysteistyö
 - Yritys - yritysysteistyö
 - Yritysten ”TKI-osaaminen” - rahoitus, prosessit, mekanismit...
 - Kasvu- ja investointihalukkuus

Mistä kasvu?

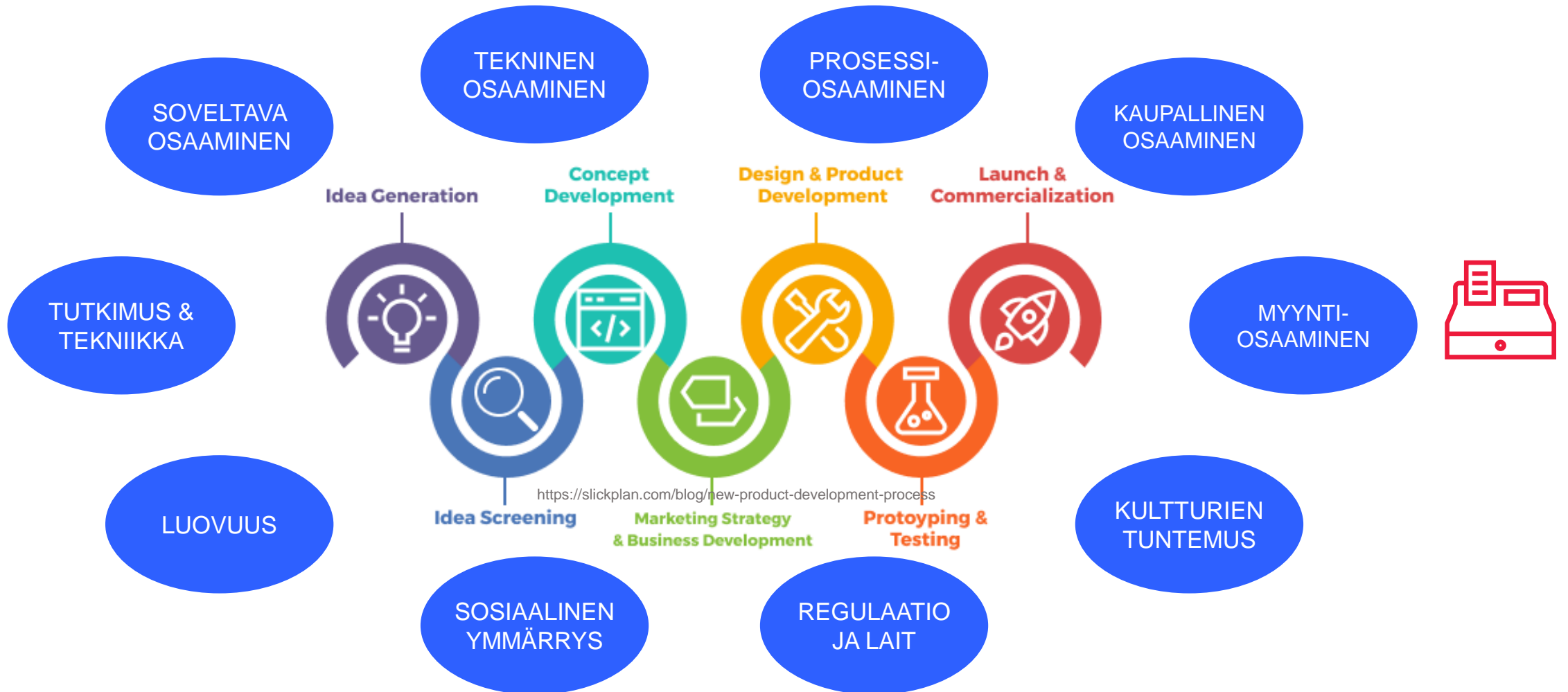


- **Yhteistyöllä kohti tavoitetta**

- *Avaintoimijoiden yhteistyö – koulutussektori, tutkimus, Kauppakamari, V-S Yrittäjät...*
- *Tiivis yritys yhteistyö – varmistetaan yritysten tarpeet, toiveet, näkymät*
- *Alueellinen yhteistyö – Business Turku, YritysSalu, Ukipolis, Loimaan seutu, Turunmaa*
- *Useilla toimenpiteillä kohti yhteistä tavoitetilaa*

Mitä osaamista ja mistä?

TKI-osaamisen spektri on laaja



Osaamisen saatavuus

- **Osaamistarpeen tunnistaminen**

- *Yritysten TKI-ymmärrys*
- *Yritysten TKI-osaaminen*
- *Tuotekehitys vs tuotteiden kehittäminen*
- *Projektihallinta*
- *Rahoitusmahdollisuudet*
- *Market entry*
- *Kasvu- ja investointihalukkuus*
- *In-house osaamista yrityksissä vai palveluna yrityksille?*

- **Osaavan työvoiman riittävyys**

- *Vapautuvan työvoiman pito alueella, ml. uudelleenkoulutukset*
- *Opiskelijoiden pitovoima alueella, yrityskontaktit jo varhaisessa vaiheessa*
- *Täydentävän työvoiman saannin varmistaminen, myös ulkomailta, jolloin myös perhe huomioitava*
- *”Huippuosaaja” on laaja käsite, jonka pitää kattaa myös ammatilliset erityisosaajat*

Mitä seuraavaksi?

Mitä tapahtuu kevään 2025 aikana?

1. ”TKI-kasvukiihdyttämö” – Varsinais-Suomen pilotin purku 31.01. ja jatkotoimenpiteiden käynnistys Q1/2025
 2. Maakunnan toimijoiden yhdistäminen yhteisen tavoitteen taakse
 3. V-S TKI-tiekartan toimenpide-ehdotukset käytäntöön
 - ”Mahdollistajien” yhteistyö (korkeakoulut, ELY, Kauppakamari, V-S yrittäjät, V-S liitto, kunnat, kehitysyhtiöt...)
 - Tavoitetason ja toimenpideohjelman luonnostelu erityisesti yritysten TKI:n edistämiseksi
 - Yritystapahtuma maaliskuulla – ollaanko oikealla polulla?
 - Säännöllinen seuranta, korjaavat toimenpiteet, ei raskasta ”projektihallintoa” vaan kerätään osista vaikuttava kokonaisuus
- **LAITETAAN SIIS LIIKKEELLE #TKITALKOOT-VS**

B

BUSINESS TURKU



T