

Ajankohtaista ja näkökulmia tekoälystä osaamisen ja koulutuksen työkaluna?

Ennakointiakatemia 19.3.2025

TURKU AMK 

Mika Suutari
Head of Learning Environment Development



Ajankohtaisia asioita mm.

- Tekoälyliikennevalot oppimistehtäviin
- Opetuksen ja tehtävien päivittäminen tekoälyaikakauteen
- Tekoälylukutaidon kehittäminen

Liikennevalomalli ohjaamaan tekoälyn käyttö oppimistehtävissä

AI TEKOÄLYN
KÄYTTÖ
VAADITTU

Sininen – Vaadittu, tulee käyttää, pitää kertoa

Tuotosten* luomisessa tulee käyttää tekoälyä ja arvioida kriittisesti lopputulosta. Tekoäly on osa opintojakson oppimistehtäviä ja sen käyttämisen hallitseminen yksi arviointikriteereistä. Opiskelijan tulee myös kertoa miten on tekoälyä käyttänyt.

AI TEKOÄLYN
KÄYTTÖ
KIELLETTY

Punainen – Kielletty, ei saa käyttää

Tuotos tulee luoda ilman tekoälyn apua. Opiskelijan tulee käyttää vain omia tietojaan, ymmärrystään ja taitojaan. Tekoälyn käyttäminen on kielletty perustellusta syystä ja tulkitaan vilpiksi.

AI TEKOÄLYN
KÄYTTÖSTÄ
KERROTTAVA

Keltainen – Sallittu, saa käyttää, pitää kertoa

Tuotosten luomisessa voi käyttää tekoälyä, mutta opiskelijan tulee ilmoittaa sen käyttö selkeästi. Tekoälytyökalun käyttäminen voidaan kertoa menetelmät tai vastaavassa osiossa. Tekoälyn käytön ilmoittamatta jättäminen tulkitaan vilpiksi.

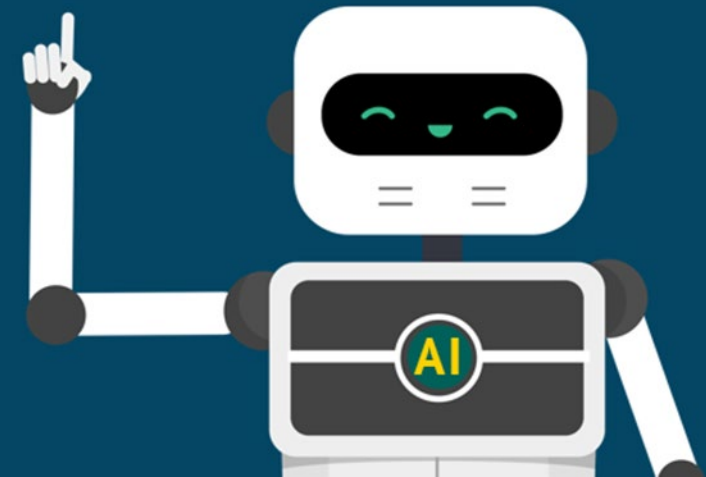
AI TEKOÄLYN
KÄYTTÖ
SALLITTU

Vihreä – Sallittu, saa käyttää, ei tarvitse kertoa

Tuotosten luomiseen saa käyttää tekoälyä vapaasti ja ilman erillistä ilmoitusta. Tekoälyn käyttö ei vaikuta arvosanaan.



* Tuotos tarkoittaa opiskelijan tuottamaa lopullista työtä tai osaamista, joka vastaa annetun oppimistehtävän tavoitteita. Tämä voi olla esimerkiksi essee, tutkimusraportti, esitelmä, projekti tai muu konkreettinen työ, joka osoittaa opiskelijan ymmärrystä ja soveltamista käsiteltävästä aiheesta.



Arenen suositukset tekoälyn hyödyntämisestä ammattikorkeakouluille - Liikennevalomalli



ARENE

Johdanto liikennevalomallin käyttöön

Ammattikorkeakoulujen opiskelijoiden suositellaan hyödyntävän tekoälyä oppimisessa ja opiskelussa.

Tekoälytyökalujen käyttäminen voi tehostaa oppimista ja tehdä oppimiskokemuksesta moniulotteisemman.

Opiskelijoiden tulee muistaa, että tekijät ovat vastuussa tuotostensa* tarkkuudesta, oikeellisuudesta, eheydestä ja omaperäisyydestä, mukaan lukien tekoälyn käyttö.



Oppimistehtävissä opiskelijan tulee aina huomioida opintojakson ja opettajien ohjeet sekä vilppiin liittyvät korkeakoulukohtaiset ohjeet.

Opettajien ja korkeakoulujen toivotaan ohjeistavan tekoälyn käytön oppimistehtävissä ja opinnäytetyössä.

Tässä apuna toimivat seuraavat esimerkit ja Arenen luoma liikennevalomalli.

Suosittelavaa on käyttää mahdollisimman sallivaa linjaa ja tulee huomioida, että tekoälyn integroitua osaksi käytettäviä digitaalisia työkaluja on haastavaa erottaa ihmisen ja tekoälyn generoimien sisältöjen rajaa. Tekoälyn käytön kieltäminen tulee olla aina perusteltua.

Liikennevalomalli ohjaamaan tekoälyn käyttö oppimistehtävissä

AI

TEKOÄLYN
KÄYTTÖ
VAADITTU

Sininen – Vaadittu, tulee käyttää, pitää kertoa

Tuotosten* luomisessa tulee käyttää tekoälyä ja arvioida kriittisesti lopputulosta. Tekoäly on osa opintojakson oppimistehtäviä ja sen käyttämisen hallitseminen yksi arviointikriteereistä. Opiskelijan tulee myös kertoa miten on tekoälyä käyttänyt.

AI

TEKOÄLYN
KÄYTTÖ
KIELLETTY

Punainen – Kielletty, ei saa käyttää

Tuotos tulee luoda ilman tekoälyn apua. Opiskelijan tulee käyttää vain omia tietojaan, ymmärrystään ja taitojaan. Tekoälyn käyttäminen on kielletty perustellusta syystä ja tulkitaan vilpiksi.

AI

TEKOÄLYN
KÄYTTÖSTÄ
KERROTTAVA

Keltainen – Sallittu, saa käyttää, pitää kertoa

Tuotosten luomisessa voi käyttää tekoälyä, mutta opiskelijan tulee ilmoittaa sen käyttö selkeästi. Tekoälytyökalun käyttäminen voidaan kertoa menetelmät tai vastaavassa osiossa. Tekoälyn käytön ilmoittamatta jättäminen tulkitaan vilpiksi.

AI

TEKOÄLYN
KÄYTTÖ
SALLITTU

Vihreä – Sallittu, saa käyttää, ei tarvitse kertoa

Tuotosten luomiseen saa käyttää tekoälyä vapaasti ja ilman erillistä ilmoitusta. Tekoälyn käyttö ei vaikuta arvosanaan.



Keltainen – Sallittu, saa käyttää, pitää kertoa

Tuotosten luomisessa voi käyttää tekoälyä, mutta opiskelijan tulee ilmoittaa sen käyttö selkeästi. Tekoälytyökalun käyttäminen voidaan kertoa tuotoksen menetelmät tai vastaavassa osiossa. Tekoälyn käytön ilmoittamatta jättäminen tulkitaan vilpiksi.

Milloin?

Tämä vaihtoehto on hyvä, jos opiskelijat saavat käyttää tekoälyä, mutta opettaja haluaa varmistaa, että he ymmärtävät tekoälyn käytön rajoitukset ja osaavat selittää, miten he ovat käyttäneet sitä.

Malleja perusteluille

Esimerkki 1

Opinnäytetyön tekemisen aikana opiskelija saa käyttää tekoälyä esimerkiksi työn rakenteen luomisen ja tekstin tarkastamisen apuna. Tästä on kuitenkin kerrottava

Esimerkki 3

Tässä oppimistehtävässä opiskelija tekee PowerPoint-esityksen opittavasta aiheesta. Opiskelija käyttää tekoälyä esityksen visualisoinnissa.

Esimerkki 2

Tässä oppimistehtävässä opiskelija tekee artikkelin opittavasta aiheesta. Opiskelija voi käyttää tekoälyä johdannon ja yhteenvedon tekemisen tukena.

Esimerkki 4

Tässä oppimistehtävässä laaditaan esitelmä aiheesta, joka on monialainen. Tehtävässä saa käyttää apuna tekoälyä, mutta sen käyttötavoista on kerrottava, jotta voidaan arvioida mikä osuus on opiskelijan tietoihin perustuvaa ja mikä ei.

JOKA VALOSTA ESIMERKKEJÄ



Käyttöön kaikille opintojaksoille!

- Koulutuksen vararehtori Juha Kontion päätös liikennevalojen käyttöönotosta 19.2.:
*”Arenen tekoälysuositukseen sisältyvä **liikennevalomalli otetaan käyttöön kaikilla Turun AMK:n opintojaksoilla** vaiheittain, koskien kevätlukukaudesta 2026 alkaen kaikkia Turun AMK:n opintojaksoja. Opintojakson **toteutussuunnitelmaan kirjataan suhtautuminen tekoälyn hyödyntämiseen opintojaksolla ja oppimistehtävissä kuvataan tarkemmin ohjeistus liikennevaloilla.**”*

Käyttöönoton ohjeistus ja tuki

- Ohjeistusten laatiminen (mm. intranet, toteutussuunnitelmat, oppimisalustat, uudet opiskelijat, esimerkkejä käytöstä) (2-6/2025)
- Info henkilöstön tiedotustilaisuudessa 19.3.
- Opettajille tekoälykeskustelutilaisuuksia Zoomissa vuoden 2025 aikana
- Uusi helppokäyttöinen toiminnallisuus itslearning-oppimisalustalle liikennevalojen lisäämiseksi tehtäviin (6-8/2025)
- Liikennevalojen käytön ohjeistaminen ja tuki sektoreilla, osaamisalueilla ja tiimeissä (5-10/2025)
- Tekoälyn käyttö kirjattu ohjeistuksen mukaisesti viimeistään kevään 2026 toteutussuunnitelmiin ja oppimistehtäviin
- Tekoälyohjeistusten esittely opettajan toimesta toteutusten alussa
- Reflektointi ja jatkokehittäminen keväällä 2026

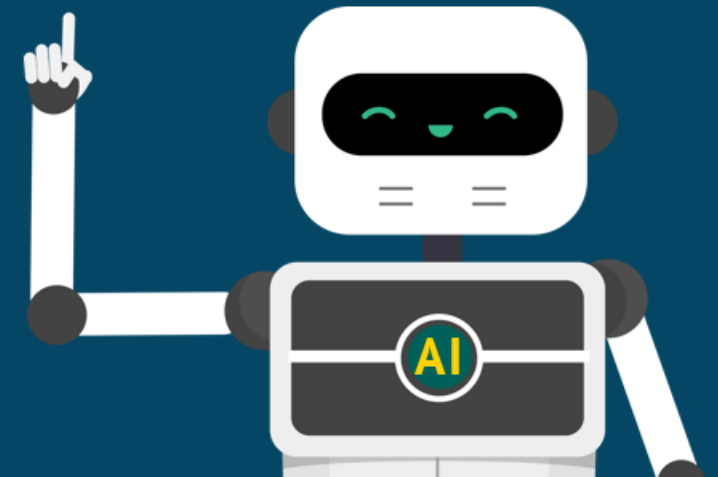
TEKOÄLYLUKUTAITO

Kyky ymmärtää ja
arvioida kriittisesti
tekoälyn toimintaa.

EU:n tekoälyasetus, 4. artikla:
Organisaatioiden on 2.2.2025 alkaen
parhaansa mukaan toteutettava
toimenpiteitä, joilla ne varmistavat
henkilöstönsä riittävän
tekoälylukutaidon.

”Opiskelijoiden tulee kehittää tekoälylukutaitoaan ja suhtautua kriittisesti tekoälyn tuotoksiin, koska tekijä on aina vastuussa omasta teoksestaan.”

(Päivitetyt Arenen tekoälysuositukset, 4.10.2024)



Lisäksi...

Liikennevalojen lisäämisen yhteydessä tulee mietittyä ja keskusteltua mahdollisista päivittämistarpeista tehtävänantoihin, jotta ne toimivat myös tekoälyaikakautena.

Opettajia kannustetaan myös itse kokeilemaan miten generatiivinen tekoäly osaa ratkaista tehtävät ja kehittämään näin omaa tekoälyosaamistaan.

Miten ammatillisten perusvalmiuksien kehittyminen turvataan?

Esimerkkejä muiden ammattikorkeakoulujen ohjeistuksista...

OAMK

The screenshot shows the OAMK website page titled "Generatiivisen tekoälyn käyttö opinnoissa". The page has a navigation bar with "Hae meille", "Opiskelu", "Tutkimus ja kehitys", "Yrityksille ja yhteisöille", "Tietoa meistä", and "Ajankohtaista". The main content area features a large heading "Generatiivisen tekoälyn käyttö opinnoissa" and a paragraph explaining that OAMK supports the use of generative AI in learning. Below this, there is a section titled "Tekoälyn käyttäminen oppimistehtävissä" with three AI icons and their corresponding status: "Vaadittu, tulee käyttää, pitää kertoa, vaikuttaa arviointiin", "Kielletty, ei saa käyttää", and "Sallittu, saa käyttää, pitää kertoa".

Hakusana

Hae meille ↓ Opiskelu ↓ Tutkimus ja kehitys ↓ Yrityksille ja yhteisöille ↓ Tietoa meistä ↓ Ajankohtaista

[Etusivu](#) / [Opiskelu](#) / Generatiivisen tekoälyn käyttö opinnoissa

Generatiivisen tekoälyn käyttö opinnoissa

Oamkissa kannustamme opiskelijoitamme generatiivisen tekoälyn vastuulliseen käyttöön. Tekoälyn käyttäminen on tärkeä työelämätaito, mutta pelkästään käyttämällä et kehitä muita työelämässä tarvittavia taitoja. Korkeakouluopinnot vaativat kykyä ajatella kriittisesti ja käsitellä tietoa. Oamkin tekoälyohjeet per Arenen suosituksiin pedagogisesti kestäväen tekoälyn hyödyntämisestä ammattikorkeakouluissa.

Tekoälyn käyttäminen oppimistehtävissä

AI TEKOÄLYN KÄYTTÖ VAADITTU	Vaadittu, tulee käyttää, pitää kertoa, vaikuttaa arviointiin Tuotosten* luomisessa tulee käyttää tekoälyä. Opiskelijan tulee kertoa, miten on tekoälyä käyttänyt. Tekoälyn käyttämättä jättäminen vaikuttaa arviointiin.
AI TEKOÄLYN KÄYTTÖ KIELLETTY	Kielletty, ei saa käyttää Tuotos tulee luoda ilman tekoälyn apua. Opiskelijan tulee käyttää vain omia tietojaan, ymmärrystään ja taitojaan. Tekoälyn käyttäminen on kielletty perustellusta syystä ja tulkitaan vilpiksi.
AI TEKOÄLYN KÄYTTÖSTÄ KERROTTAVA	Sallittu, saa käyttää, pitää kertoa Tuotosten luomisessa voi käyttää tekoälyä, mutta opiskelijan tulee kertoa sen käyttö selkeästi. Tekoälyn käytön ilmoittamatta jättäminen tulkitaan vilpiksi. Tekoälyn käyttäminen voi vaikuttaa arviointiin.

<https://oamk.fi/opiskelu/generatiivisen-tekoalyn-kaytto-opinnoissa/>

JAMK

The screenshot shows the JAMK website page titled "Tekoäly oppimistehtävissä". The page has a navigation bar with "Help", "FI", "EN", "Etsi ohjeista", and "Jätä palvelupyyntö". The main content area features a large heading "Tekoäly oppimistehtävissä" and a paragraph explaining that AI can be used in learning tasks in various ways. Below this, there is a section titled "Sininen – Vaadittu, tulee käyttää, pitää kertoa" with an AI icon and its corresponding status. A sidebar on the right contains a "Jätä palvelupyyntö" button and a link to "Microsoft Copilot Lisämateriaalia".

jamk Help FI EN Etsi ohjeista Jätä palvelupyyntö

Tekoälyn vastuullinen käyttö Jamkissa

[Etusivu](#) [Tekoälyn lukutaito](#) [Tekoäly henkilöstölle](#) [Tekoäly opiskelijalle](#) [Tekoälyn eettinen käyttö](#) [Tekoäly oppimistehtävissä](#) [Microsoft Copilot](#) [Lisämateriaalia](#)

[Etusivu](#) > [Tekoäly oppimistehtävissä](#)

Tekoäly oppimistehtävissä

Tekoälyä voidaan käyttää oppimistehtävissä monin tavoin. On eri asia käyttää tekoälyä oppimisen tukena eli esimerkiksi asioiden selittäjänä ja jäsentäjänä kuin oppimistehtävän tekemisessä.

Jamkissa on käytössä [liikennevalomalli](#), jossa kuvataan miten tekoälyä voi hyödyntää oppimistehtävissä. Oppimistehtävän tehtävänannossa on liikennevalokuva ja ohje, miten tekoälyä tässä tehtävässä voi käyttää. Liikennevalojen käyttö ohjaa opettajaa kiteyttämään kunkin tehtävän oppimistavoitteen ja selkiyttämään miten tekoälyn käyttö / käyttämättä jättäminen lisää opiskelijan osaamista.

Opettaja löytää liikennevalomallin Moodlen mallipohjan Tehtävät-välilehdeltä sekä Moodle-pankki-kurssilta. Kuvat voi kopioida itselle ja liittää sitten sopiva kuva Moodle-tehtävän kuvauskenttään.

Tutustu liikennevaloihin ja esimerkkitehtäviin:

Sininen – Vaadittu, tulee käyttää, pitää kertoa

AI TEKOÄLYN KÄYTTÖ VAADITTU	Sininen – Vaadittu, tulee käyttää, pitää kertoa Tuotosten* luomisessa tulee käyttää tekoälyä ja arvioida kriittisesti lopputulosta. Tekoäly on osa opintojakson oppimistehtävää ja sen käyttämisen hallitseminen yksi arviointikriteereistä. Opiskelijan tulee myös kertoa miten on tekoälyä käyttänyt.
------------------------------------	---

Jätä palvelupyyntö

Voit jättää palvelupyynnön lomakkeella oheisen linkin kautta

Jätä palvelupyyntö

<https://help.jamk.fi/tekoaly/oppimistehtavat/>

Muualta bongattua...

Vantaan kaupunki / Kasvatuksen ja oppimisen toimiala



TEKOÄLYÄ SAA KÄYTTÄÄ

- ✦ Tekoälyn käyttö on sallittu vapaasti
- ✦ Arvioi itse, miten tekoäly tukee oppimistasi



TEKOÄLYÄ EI SAA KÄYTTÄÄ

- ✦ Tekoälyn käyttö tässä tehtävässä on kielletty ja sen käyttö on vilppiä
- ✦ Oppimisen ja arvioinnin kannalta on tärkeää, että teet tehtävän itse ilman tekoälyä



TEKOÄLYÄ SAA KÄYTTÄÄ RAJOITETUSTI

- ✦ Voit käyttää tekoälyä tehtävän ohjeen mukaan
 - ✦ Kerro mitä tekoälyä käytit
 - ✦ Kerro miten käytit tekoälyä



TEKOÄLYÄ PITÄÄ KÄYTTÄÄ

- ✦ Tässä tehtävässä harjoitellaan tekoälyn käyttöä
 - ✦ Tekoälyn käyttö on vaadittu ja se on osa tehtävän suoritusta
 - ✦ Käytä tekoälyä tehtävän ohjeen mukaan